



Sapura

単位：千円

業績サマリー R4.3

増収増益を達成！！

売上高	332,226.9 千円 前年同期比(111.6%)	売上総利益	88,384.2 千円 前年同期比(107.1%)
営業利益	31,814.6 千円 前年同期比(119.7%)	経常利益	33,572.9 千円 前年同期比(113.9%)
税引前当期利益	33,673.0 千円 前年同期比(112.4%)	税引後当期利益	33,673.0 千円 前年同期比(100.0%)

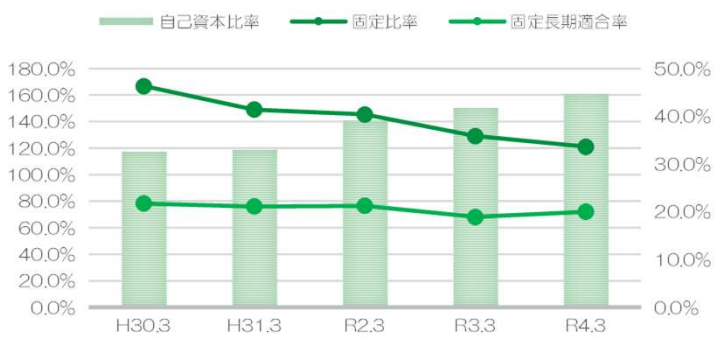
3期業績比較 R2.3 R3.3 R4.3

売上高	301,171.0	297,682.9	332,226.9
営業利益	11,749.9	26,584.7	31,814.6
経常利益	9,742.1	29,474.8	33,572.9
税引前当期純利益	9,797.2	29,947.5	33,673.0
一株当たり当期純利益(円)	195.9	599.0	673.5

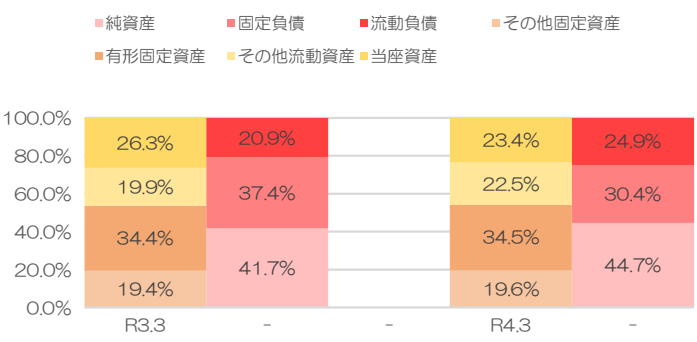
会社概要

事業内容	●●●の製造
創業	創業 ●●●●年●月
所在地	岐阜県岐阜市●●●
拠点	岐阜市
従業員数	50名(役員含む) 20●●●年●月末時点
平均年齢	平均年齢 45.0歳

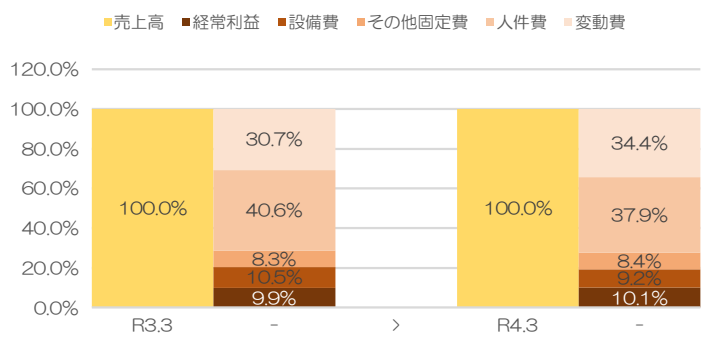
安全性指標②



貸借対照表2期比較構成図



損益計算書2期比較構成図



比較貸借対照表 R3.3 R4.3 前年比

流動資産	245,844.7	245,330.1	▲ 514.6
現預金	43,735.7	26,014.9	▲ 17,720.9
固定資産	286,679.8	289,008.0	2,328.2
有形固定資産	183,132.8	184,377.8	1,245.0
流動負債	111,239.0	133,053.4	21,814.4
固定負債	199,036.0	162,585.8	▲ 36,450.2
純資産	222,249.5	238,698.9	16,449.3
自己資本比率	41.7%	44.7%	2.9%
一株当たり純資産	3,859.9	4,445.0	585.1
総資産/負債純資産計	532,524.5	534,338.1	1,813.6

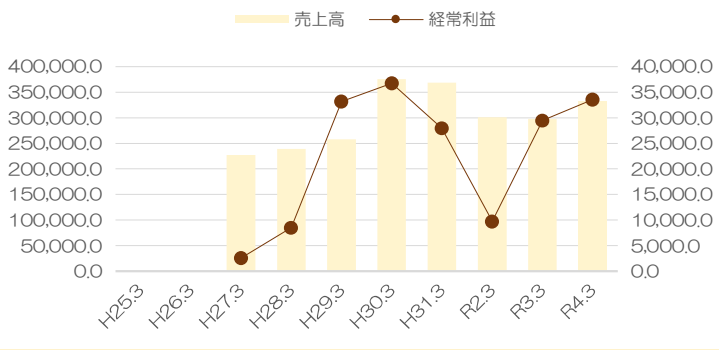
2期業績比較 R3.3 R4.3

売上高	297,682.9	332,226.9
変動費	91,412.6	114,199.1
限界利益	206,270.3	218,027.9
人件費	120,848.4	125,987.3
その他固定費	24,572.6	27,953.5
設備費	31,374.5	30,514.3
固定費合計	176,795.5	184,455.0
経常利益	29,474.8	33,572.9

業務改善を実施したため、粗利率が改善

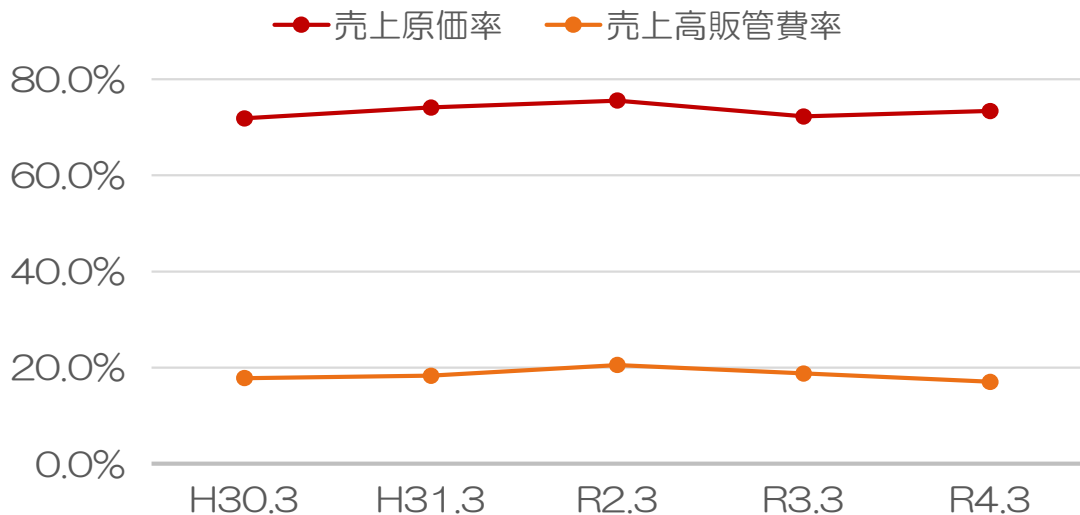
体制の拡大につき、固定費が増加

業績推移

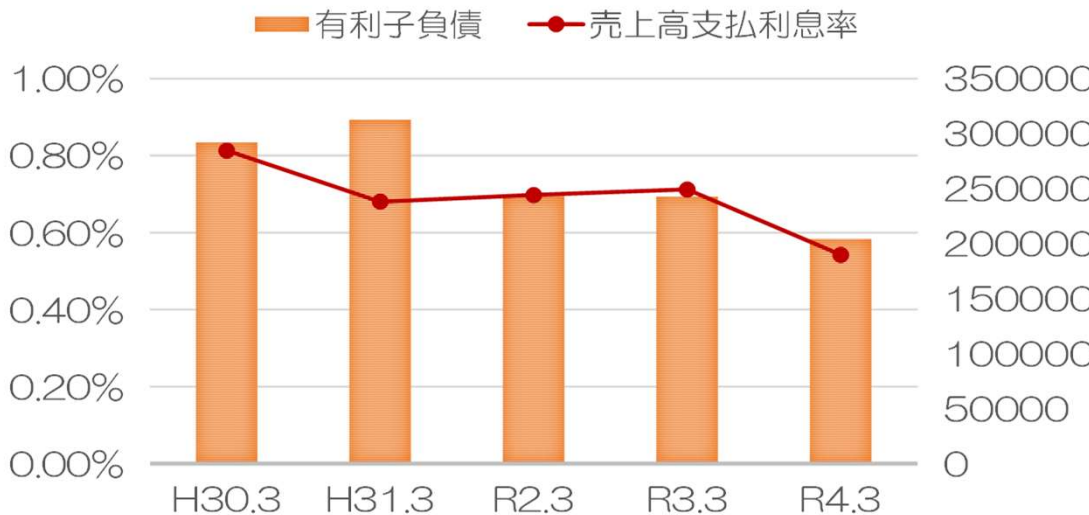




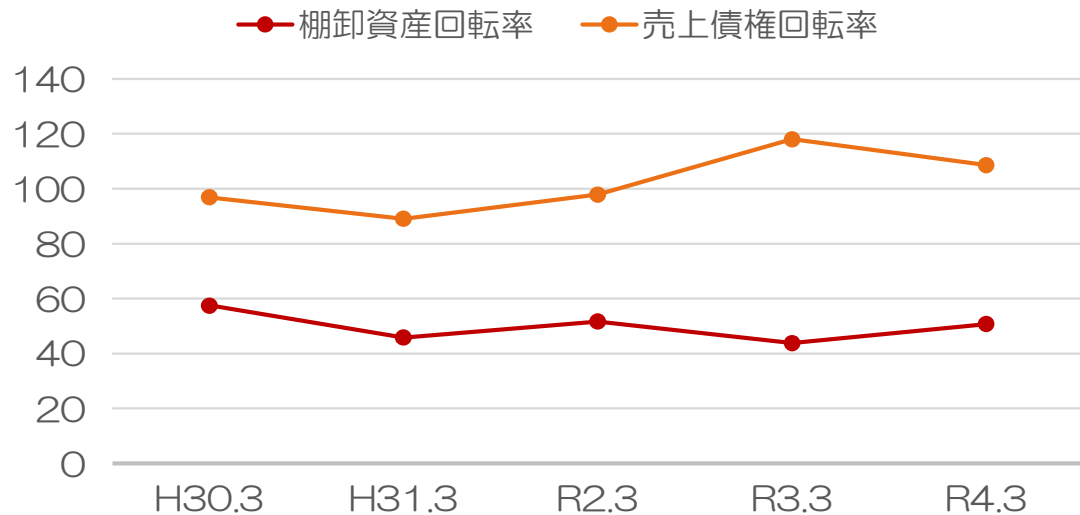
収益性指標①



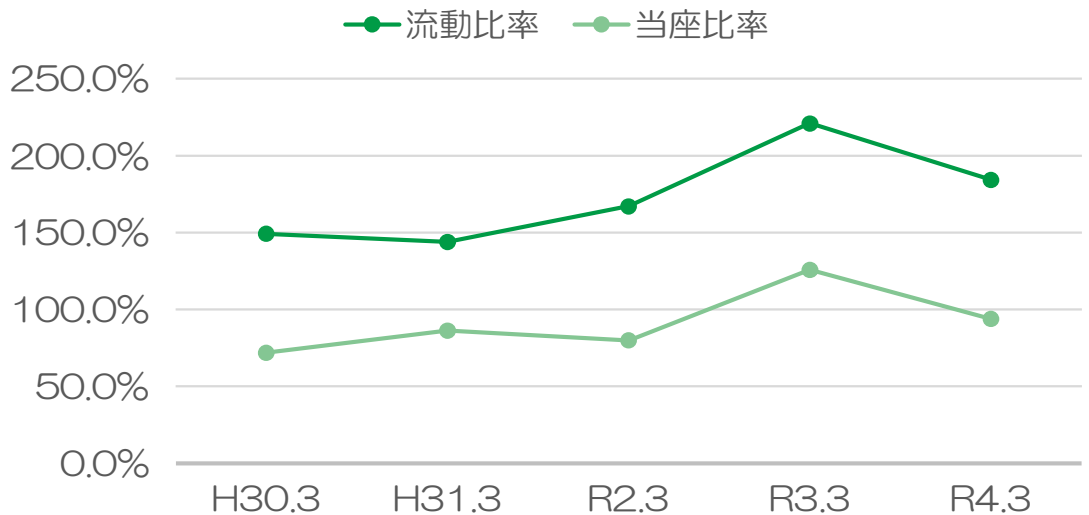
収益性指標②



収益性指標③



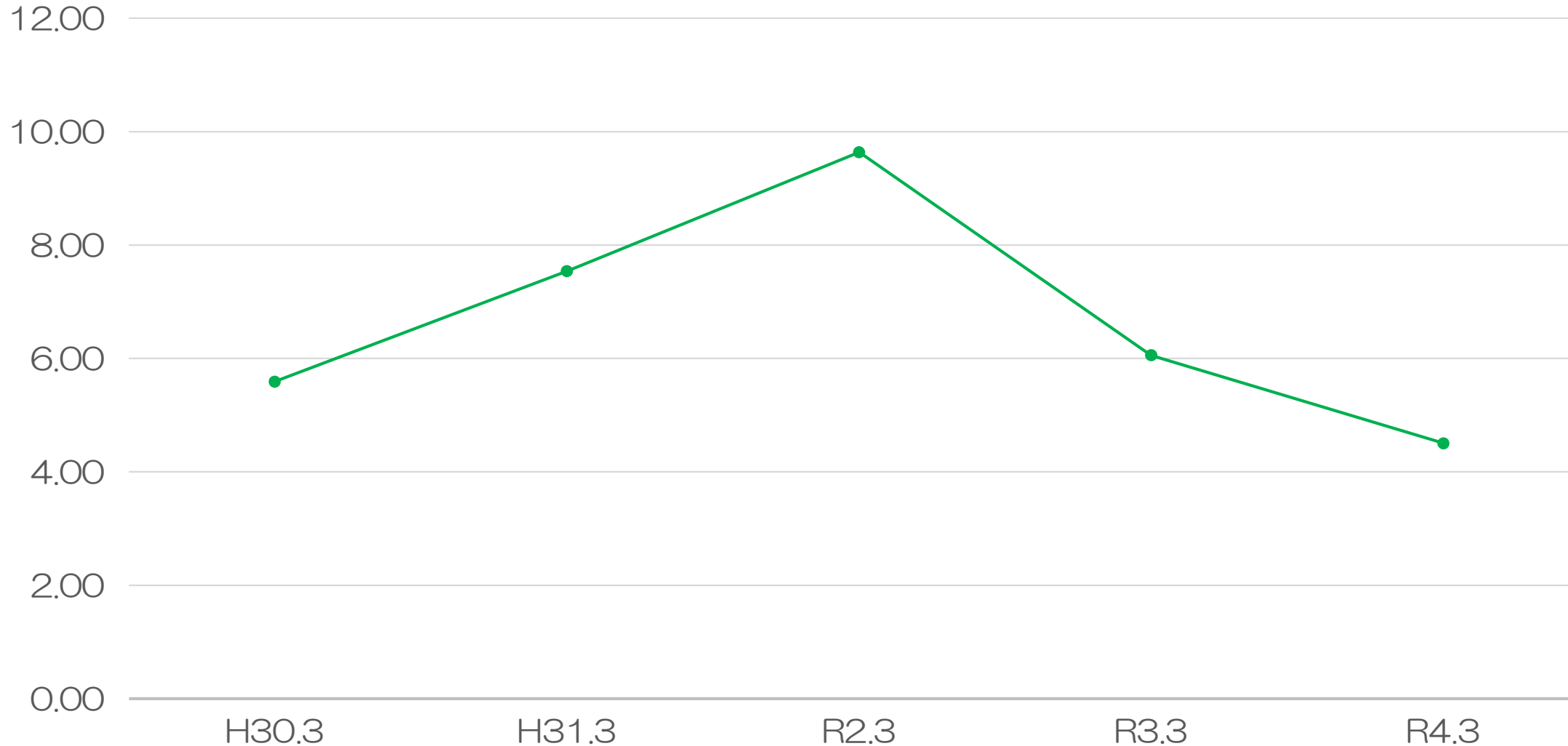
安全性指標①





債務償還年数

● 債務償還年数

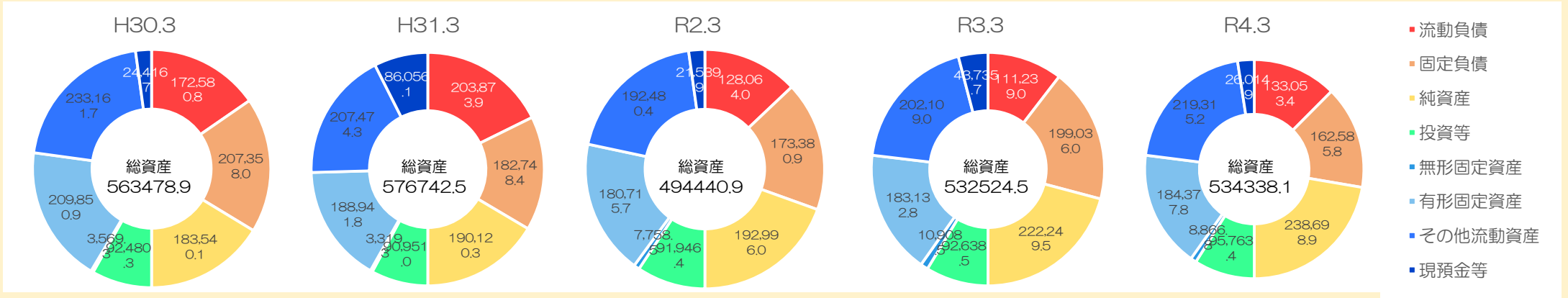




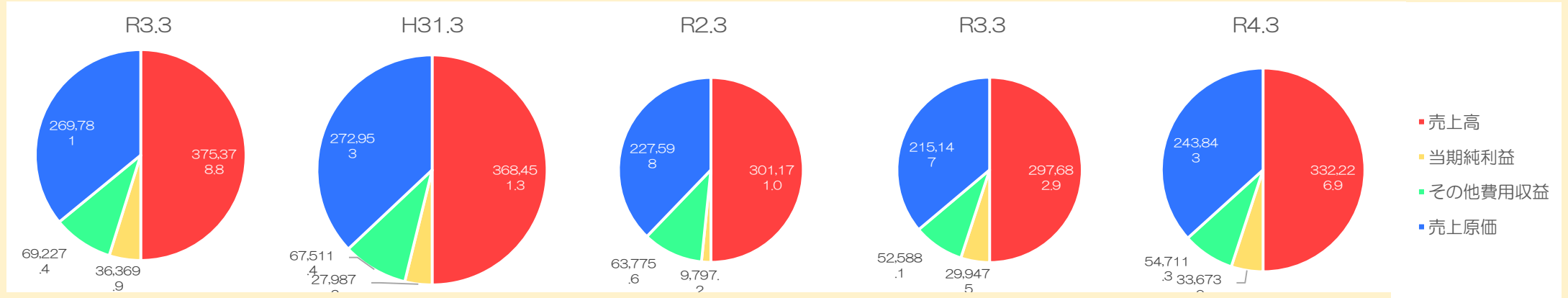
Sapura

単位：千円

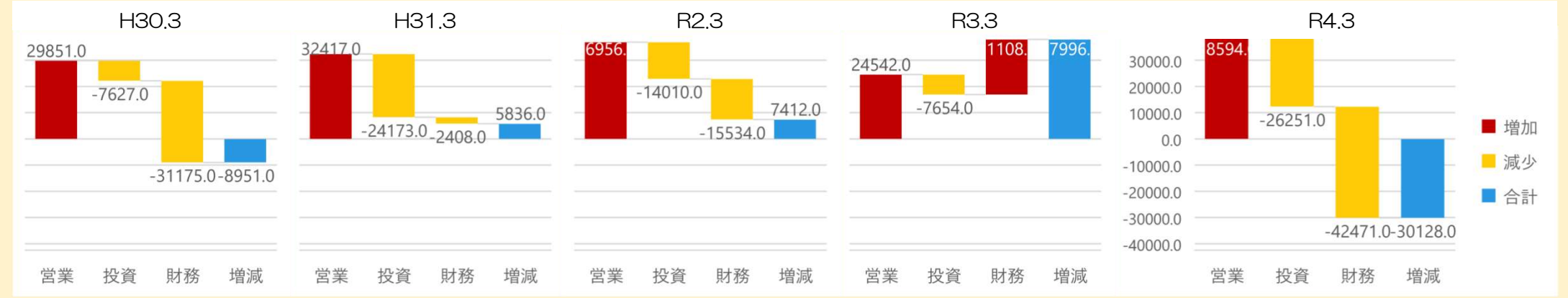
貸借対照表 5期推移



損益計算書 5期推移



キャッシュフロー 5期推移

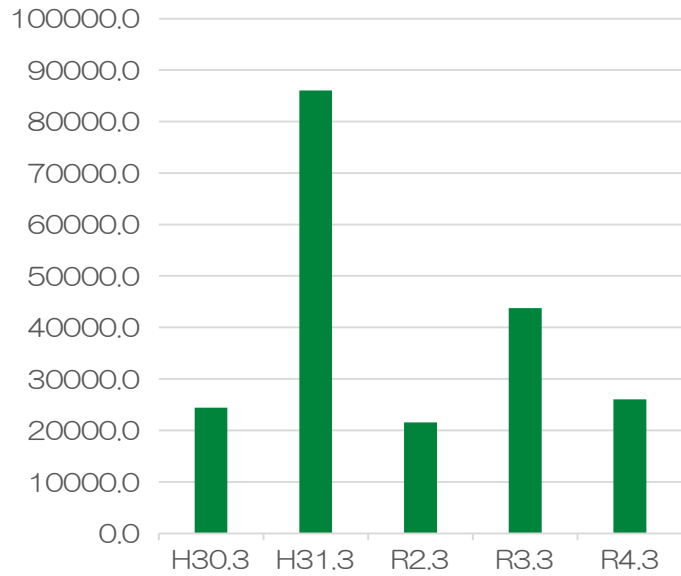




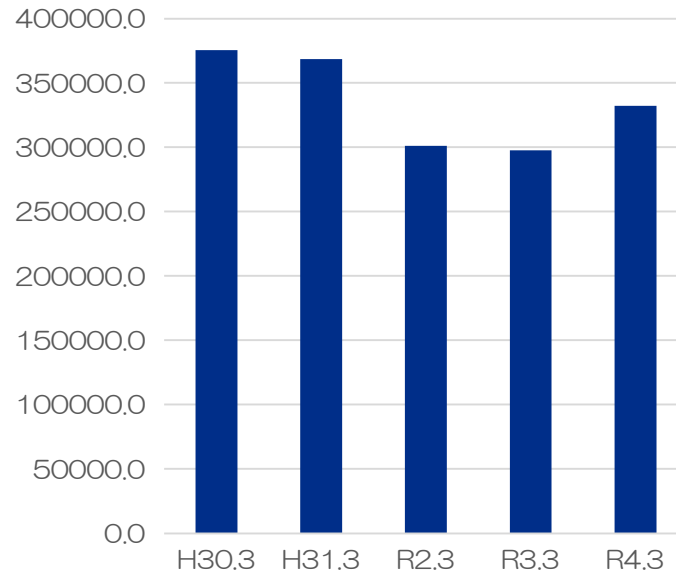
Sapura

単位：千円

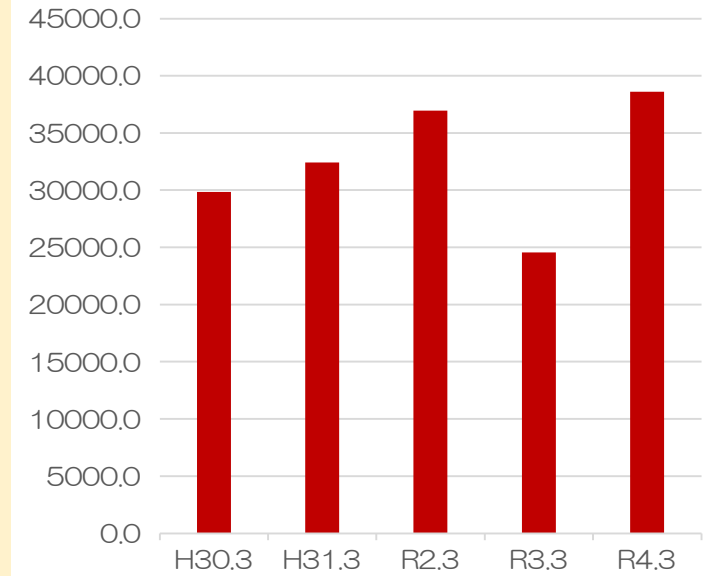
現預金



売上高



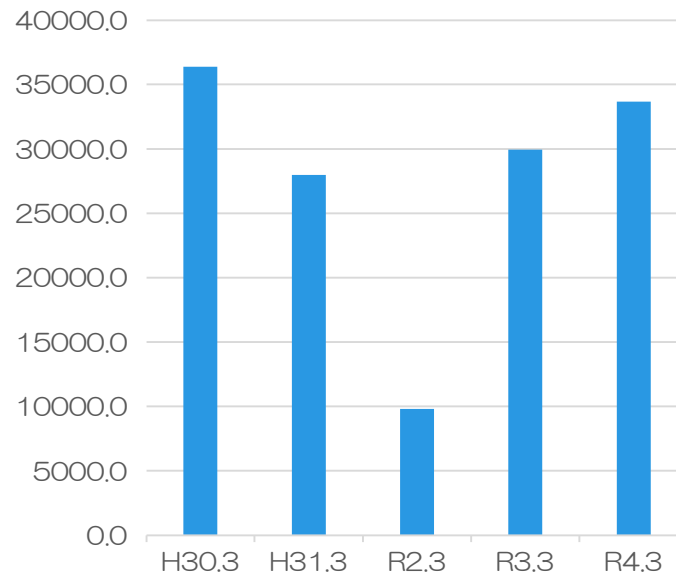
営業CF



利益剰余金



当期純利益



総資産利益率

