

三河銀行 宇都宮支店 殿

6年 3月期 - 10年 3月期
5 年経営改善計画書

自：令和 5年 4月 1日

至：令和10年 3月31日

令和 5年 6月 6日

TKC食品 株式会社

代表取締役社長 田中 一郎

協力 税理士法人 TKCコンピュータ会計事務所

鈴木 一郎 佐藤 浩

目 次

1 . 5 か年目標変動損益計算書

2 . 5 か年目標損益計算書

3 . 5 か年目標貸借対照表

4 . 5 か年予測キャッシュ・フロー計算書

5 . 経営目標達成のための行動計画表

6 . 売上高計画グラフ

7 . 変動損益推移グラフ

8 . 自己資本推移グラフ

9 . キャッシュ・フロー推移グラフ

1 . 経営方針について

1 - 1 . 経営理念

1 - 2 . 経営目標（商品別売上高など）

2 . 商品 / 市場戦略について

2 - 1 . 販売する商品・サービスは？

2 - 2 . 商品・サービスの開発方針は？

2 . 商品 / 市場戦略について

2 - 3 . 対象とする市場・顧客層は？

2 - 4 . 市場・顧客層の開拓方針は？

3 . 成功の条件について

3 - 1 . 成功するための必要条件は？

3 . 成功の条件について

3 - 2 . 成功するための十分条件は？

5 年 目 標 変 動 損 益 計 算 書

6年 3月期-10年 3月期 (令和 5年 4月 1日 ~ 令和10年 3月31日)

商 号 : T K C 食 品 株 式 会 社

(単位：千円)

行	項 目	3年前実績 (3年 3月期)		2年前実績 (4年 3月期)		前期実績 (5年 3月期)		1年後 (6年 3月期)		2年後 (7年 3月期)		3年後 (8年 3月期)		4年後 (9年 3月期)		5年後 (10年 3月期)	
1	売 上 高	182,899	100.0	184,681	100.0	219,717	100.0	251,717	100.0	253,717	100.0	279,717	100.0	289,717	100.0	296,717	100.0
2	(前年比)	-		101.0%		119.0%		114.6%		100.8%		110.2%		103.6%		102.4%	
3	変 仕 入 高	96,331	52.7	92,916	50.3	111,673	50.8	132,229	52.5	133,307	52.5	148,977	53.3	155,457	53.7	159,993	53.9
4	動 外 注 加 工 費		0.0	240	0.1	414	0.2	314	0.1	314	0.1	314	0.1	314	0.1	314	0.1
5	費 他 の 変 動 費	3,004	1.6	4,006	2.2	3,582	1.6	3,582	1.4	3,582	1.4	3,582	1.3	3,582	1.2	3,582	1.2
6	変 動 費 合 計	99,336	54.3	97,163	52.6	115,669	52.6	136,125	54.1	137,203	54.1	152,873	54.7	159,353	55.0	163,889	55.2
7	限 界 利 益	83,562	45.7	87,517	47.4	104,047	47.4	115,592	45.9	116,514	45.9	126,844	45.3	130,364	45.0	132,828	44.8
8	人 役 員 報 酬	10,716	5.9	10,716	5.8	11,316	5.2	11,316	4.5	11,316	4.5	11,316	4.0	11,316	3.9	11,316	3.8
9	件 給 与 ・ 賞 与	31,416	17.2	30,646	16.6	39,361	17.9	39,361	15.6	39,361	15.5	46,561	16.6	46,561	16.1	46,561	15.7
10	費 福 利 厚 生 費 等	8,705	4.8	5,468	3.0	5,983	2.7	5,983	2.4	5,983	2.4	7,063	2.5	7,063	2.4	7,063	2.4
11	人 件 費 計	50,838	27.8	46,830	25.4	56,661	25.8	56,660	22.5	56,660	22.3	64,940	23.2	64,940	22.4	64,940	21.9
12	(労働分配率)	60.8%		53.5%		54.5%		49.0%		48.6%		51.2%		49.8%		48.9%	
13	他 製 造 原 価	2,237	1.2	2,975	1.6	3,043	1.4	3,065	1.2	2,787	1.1	2,787	1.0	2,787	1.0	2,787	0.9
14	の 販 売 管 理 費	16,324	8.9	15,868	8.6	21,665	9.9	24,017	9.5	29,029	11.4	24,029	8.6	25,229	8.7	25,229	8.5
15	固 支 払 利 息 ・ 割 引 料	995	0.5	792	0.4	1,150	0.5	2,582	1.0	2,328	0.9	2,056	0.7	1,833	0.6	1,664	0.6
16	定 他 の 営 業 外 費 用	347	0.2	1,233	0.7	75	0.0	75	0.0	75	0.0	75	0.0	75	0.0	75	0.0
17	費 営 業 外 収 益 ()	598	0.3	175	0.1	122	0.1	122	0.0	122	0.0	122	0.0	122	0.0	122	0.0
18	他 の 固 定 費 計	19,306	10.6	20,694	11.2	25,811	11.7	29,617	11.8	34,097	13.4	28,825	10.3	29,802	10.3	29,633	10.0
19	設 減 価 償 却 費	3,527	1.9	3,386	1.8	9,686	4.4	12,684	5.0	12,554	4.9	12,499	4.5	12,405	4.3	12,236	4.1
20	備 地 代 家 賃 ・ 賃 借 料	4,405	2.4	4,002	2.2	1,740	0.8	1,740	0.7	1,940	0.8	4,140	1.5	4,140	1.4	4,140	1.4
21	費 保 険 料 ・ 修 繕 費	3,593	2.0	5,149	2.8	5,479	2.5	5,479	2.2	5,479	2.2	5,479	2.0	5,479	1.9	5,479	1.8
22	設 備 費 計	11,527	6.3	12,538	6.8	16,905	7.7	19,903	7.9	19,973	7.9	22,118	7.9	22,024	7.6	21,855	7.4
23	固 定 費 合 計	81,672	44.7	80,064	43.4	99,379	45.2	106,180	42.2	110,730	43.6	115,883	41.4	116,766	40.3	116,428	39.2
24	経 常 利 益	1,890	1.0	7,453	4.0	4,668	2.1	9,412	3.7	5,784	2.3	10,961	3.9	13,598	4.7	16,400	5.5
25	特 別 損 益	114	0.1	-27	0.0	165	0.1	-2,226	-0.9		0.0		0.0		0.0		0.0
26	税 引 前 当 期 純 利 益	2,005	1.1	7,425	4.0	4,833	2.2	7,186	2.9	5,784	2.3	10,961	3.9	13,598	4.7	16,400	5.5
27	法 人 税 等	471	0.3	2,713	1.5	2,965	1.3	2,414	1.0	1,943	0.8	3,682	1.3	4,568	1.6	5,510	1.9
28	当 期 純 利 益	1,533	0.8	4,712	2.6	1,867	0.9	4,772	1.9	3,841	1.5	7,279	2.6	9,030	3.1	10,890	3.7
29	平 均 従 事 員 数	12.5人		12.5人		12.5人		13.0人		13.5人		13.5人		13.5人		13.5人	

5 年 目 標 損 益 計 算 書

6年 3月期-10年 3月期 (令和 5年 4月 1日 ~ 令和10年 3月31日)

商 号 : T K C 食 品 株 式 会 社

(単位：千円)

行	項 目	3 年前実績 (3年 3月期)	2 年前実績 (4年 3月期)	前期実績 (5年 3月期)	1 年後 (6年 3月期)	2 年後 (7年 3月期)	3 年後 (8年 3月期)	4 年後 (9年 3月期)	5 年後 (10年 3月期)
1	売上高	182,899	184,681	219,717	251,717	253,717	279,717	289,717	296,717
2	売上原価	130,615	129,468	158,368	181,323	181,869	197,343	203,626	207,967
3	売上総利益	52,283	55,213	61,349	70,394	71,848	82,374	86,091	88,750
4	(売上高総利益率)	28.6%	29.9%	27.9%	28.0%	28.3%	29.4%	29.7%	29.9%
5	販売費及び一般管理費	49,648	45,909	55,577	58,447	63,783	69,404	70,707	70,733
6	営業利益	2,634	9,303	5,771	11,947	8,065	12,970	15,384	18,017
7	営業外収益	598	175	122	122	122	122	122	122
8	営業外費用	1,342	2,026	1,226	2,657	2,403	2,131	1,908	1,739
9	経常利益	1,890	7,453	4,668	9,412	5,784	10,961	13,598	16,400
10	特別損益	114	-27	165	-2,226				
11	税引前当期純利益	2,005	7,425	4,833	7,186	5,784	10,961	13,598	16,400
12	法人税等	471	2,713	2,965	2,414	1,943	3,682	4,568	5,510
13	当期純利益	1,533	4,712	1,867	4,772	3,841	7,279	9,030	10,890
14	平均従事員数	12.5人	12.5人	12.5人	13.0人	13.5人	13.5人	13.5人	13.5人
15	人件費	50,838	46,830	56,661	56,660	56,660	64,940	64,940	64,940
16	役員報酬	10,716	10,716	11,316	11,316	11,316	11,316	11,316	11,316
17	その他人件費	40,122	36,114	45,345	45,344	45,344	53,624	53,624	53,624
18	減価償却費	3,527	3,386	9,686	12,684	12,554	12,499	12,405	12,236
19	減価償却費(製造分)	2,397	2,431	8,905	11,385	11,131	10,935	10,738	10,543
20	減価償却費(販管分)	1,130	955	780	1,299	1,423	1,564	1,667	1,693
21	付加価値額(6+15+18)	57,000	59,521	72,119	81,291	77,279	90,409	92,729	95,193
22	設備投資額	-	-	-	8,000				
23	売上債権	22,330	23,275	22,206	25,377	25,648	28,276	29,286	29,913
24	棚卸資産	4,073	4,308	5,641	6,464	6,533	7,202	7,460	7,618
25	買入債務	15,569	18,617	19,594	22,306	22,550	25,194	26,288	26,978
26	運転資金(23+24-25)	10,834	8,966	8,253	9,535	9,631	10,284	10,458	10,553
27	(内、改善対策分)	-	-	-	624	720	1,373	1,572	1,642
28	政府系金融機関借入	-	-	-	15,000				
29	民間金融機関借入	-	-	-					
30	その他	-	-	-					
31	資金調達額(28+29+30)	-	-	-	15,000				

5 年 目 標 貸 借 対 照 表

6年 3月期-10年 3月期 (令和 5年 4月 1日 ~ 令和10年 3月31日)

商 号 : T K C 食 品 株 式 会 社

(単位：千円)

行	項 目	3 年前実績 (3年 3月期)		2 年前実績 (4年 3月期)		前期実績 (5年 3月期)		1 年後 (6年 3月期)		2 年後 (7年 3月期)		3 年後 (8年 3月期)		4 年後 (9年 3月期)		5 年後 (10年 3月期)	
1	現 金 預 金	737	0.6	5,318	4.4	4,951	2.6	16,882	7.7	16,380	7.9	21,528	10.7	31,501	15.7	43,847	21.7
2	売 上 債 権	22,330	19.1	23,275	19.0	22,206	11.6	25,377	11.6	25,648	12.4	28,276	14.0	29,286	14.6	29,913	14.8
3	棚 卸 資 産	4,073	3.5	4,308	3.5	5,641	3.0	6,464	3.0	6,533	3.2	7,202	3.6	7,460	3.7	7,618	3.8
4	他 の 流 動 資 産	773	0.7	-176	-0.1	2,828	1.5	5,093	2.3	3,472	1.7	3,248	1.6	3,368	1.7	3,368	1.7
5	流 動 資 産 合 計	27,916	23.9	32,725	26.8	35,628	18.6	53,816	24.6	52,033	25.2	60,254	29.8	71,615	35.7	84,746	42.0
6	土 地	45,900	39.2	45,900	37.6	45,900	24.0	45,900	21.0	45,900	22.3	45,900	22.7	45,900	22.8	45,900	22.7
7	減 価 償 却 資 産	36,738	31.4	35,794	29.3	102,068	53.4	118,142	54.1	118,142	57.3	118,142	58.5	118,142	58.8	118,142	58.6
8	償 却 累 計 額 ()	-	-	-	-	-	-	7,707	3.5	20,261	9.8	32,760	16.2	45,165	22.5	57,401	28.4
9	他 の 固 定 ・ 繰 延	6,398	5.5	7,769	6.4	7,518	3.9	8,388	3.8	10,388	5.0	10,388	5.1	10,388	5.2	10,388	5.1
10	固 定 ・ 繰 延 資 産 計	89,037	76.1	89,463	73.2	155,486	81.4	164,723	75.4	154,169	74.8	141,670	70.2	129,265	64.3	117,029	58.0
11	総 資 産	116,953	100.0	122,189	100.0	191,115	100.0	218,539	100.0	206,202	100.0	201,924	100.0	200,880	100.0	201,775	100.0
12	買 入 債 務	15,569	13.3	18,617	15.2	19,594	10.3	22,306	10.2	22,550	10.9	25,194	12.5	26,288	13.1	26,978	13.4
13	短 期 借 入 金	30,642	26.2	14,542	11.9	20,216	10.6	13,596	6.2	13,584	6.6	8,592	4.3	8,592	4.3	8,492	4.2
14	他 の 流 動 負 債	6,054	5.2	5,072	4.2	4,193	2.2	5,883	2.7	5,649	2.7	7,624	3.8	7,640	3.8	6,843	3.4
15	流 動 負 債 合 計	52,265	44.7	38,232	31.3	44,004	23.0	41,785	19.1	41,783	20.3	41,410	20.5	42,520	21.2	42,313	21.0
16	長 期 借 入 金 等	24,220	20.7	36,710	30.0	98,918	51.8	109,534	50.1	95,950	46.5	87,358	43.3	78,766	39.2	70,274	34.8
17	他 の 固 定 負 債		0.0	2,066	1.7	1,145	0.6	15,401	7.0	12,809	6.2	10,217	5.1	7,625	3.8	6,329	3.1
18	固 定 負 債 合 計	24,220	20.7	38,777	31.7	100,063	52.4	124,935	57.2	108,759	52.7	97,575	48.3	86,391	43.0	76,603	38.0
19	負 債 合 計	76,485	65.4	77,009	63.0	144,067	75.4	166,720	76.3	150,542	73.0	138,985	68.8	128,911	64.2	118,916	58.9
20	株 主 資 本	40,467	34.6	45,180	37.0	47,047	24.6	51,819	23.7	55,660	27.0	62,939	31.2	71,969	35.8	82,859	41.1
21	評 価 差 額 等 新 株		0.0		0.0		0.0		0.0		0.0		0.0		0.0		0.0
22	純 資 産 合 計	40,467	34.6	45,180	37.0	47,047	24.6	51,819	23.7	55,660	27.0	62,939	31.2	71,969	35.8	82,859	41.1

(注)短期借入金には、1年以内返済長期借入金(自動振替)分を含めています。

5 年予測キャッシュ・フロー計算書

6年 3月期-10年 3月期 (令和 5年 4月 1日 ~ 令和10年 3月31日)

商 号 : T K C 食 品 株 式 会 社

(単位：千円)

行	項 目	3 年前実績 (3年 3月期)	2 年前実績 (4年 3月期)	前期実績 (5年 3月期)	1 年後 (6年 3月期)	2 年後 (7年 3月期)	3 年後 (8年 3月期)	4 年後 (9年 3月期)	5 年後 (10年 3月期)
1	経 常 利 益		7,453	4,668	9,412	5,784	10,961	13,598	16,400
2	減 価 償 却 費		3,386	9,686	12,684	12,554	12,499	12,405	12,236
3	売 上 債 権 増 減		-944	1,069	-3,170	-271	-2,628	-1,010	-627
4	棚 卸 資 産 増 減		-235	-1,333	-822	-69	-669	-258	-158
5	買 入 債 務 増 減		3,048	976	2,711	244	2,644	1,094	690
6	法 人 税 等 の 支 払		578	-3,832	-3,486	-2,007	-1,707	-4,552	-5,011
7	そ の 他		-3,321	-3,281	-654	1,451	224	-120	
8	営 業 活 動 C / F		9,964	7,952	16,673	17,686	21,324	21,157	23,530
9	有 形 資 産 の 増 減		-2,443	-75,090	-3,050				
10	無 形 ・ 投 資 等 増 減		-1,370	-618	-869	-2,000			
11	そ の 他				-2,226				
12	投 資 活 動 C / F		-3,813	-75,709	-6,146	-2,000			
13	借 入 金 調 達 額				15,000				
14	既 存 借 入 金 返 済 額		-3,609	67,882	-6,000	-8,592	-8,592	-8,592	-8,592
15	新 規 借 入 金 返 済 額				-5,004	-5,004	-4,992		
16	そ の 他		2,039	-492	-2,593	-2,592	-2,592	-2,592	-2,592
17	財 務 活 動 C / F		-1,570	67,389	1,402	-16,188	-16,176	-11,184	-11,184
18	現 金 預 金	737	5,318	4,951	16,882	16,380	21,528	31,501	43,847
19	増 減 額		4,580	-366	11,930	-502	5,148	9,973	12,346

5 年目標貸借対照表（純資産）

6年 3月期-10年 3月期（令和 5年 4月 1日～令和10年 3月31日）

商 号：T K C 食品 株式会社

（単位：千円）

行	項 目	前期実績 (5年 3月期)	1年後 (6年 3月期)	2年後 (7年 3月期)	3年後 (8年 3月期)	4年後 (9年 3月期)	5年後 (10年 3月期)	行 動 計 画
1	払込増資可能額							
2	事業主借入資本組入							
3	増 資							
4	事業主借入債権放棄							
5	経 常 利 益	4,668	9,412	5,784	10,961	13,598	16,400	
6	特 別 損 益	165	-2,226					
7	税引前当期純利益	4,833	7,186	5,784	10,961	13,598	16,400	
8	繰越欠損金控除額							
9	法 人 税 等	2,965	2,414	1,943	3,682	4,568	5,510	
10	当 期 純 利 益	1,867	4,772	3,841	7,279	9,030	10,890	
11	剰 余 金							
12	の 配 当							
13	資 本 金	10,000	10,000	10,000	10,000	10,000	10,000	
14	(内 、 増 資)							
15	剰 余 金 等	37,047	41,819	45,660	52,939	61,969	72,859	
16	株 主 資 本	47,047	51,819	55,660	62,939	71,969	82,859	
17	評価差額等新株							
18	純 資 産 合 計	47,047	51,819	55,660	62,939	71,969	82,859	
19	自 己 資 本 比 率	24.6%	23.7%	27.0%	31.2%	35.8%	41.1%	
20	総 資 産	191,115	218,539	206,202	201,924	200,880	201,775	

5 年 目 標 経 営 指 標

6年 3月期-10年 3月期 (令和 5年 4月 1日 ~ 令和10年 3月31日)

商 号 : T K C 食 品 株 式 会 社

目 標 経 営 指 標

項 目		前期実績 (5年 3月期)	1 年 後 (6年 3月期)	2 年 後 (7年 3月期)	3 年 後 (8年 3月期)	4 年 後 (9年 3月期)	5 年 後 (10年 3月期)	(参考) 基準値
債務償還能力	EBITDA有利子負債倍率	1	7.4倍	4.3倍	4.5倍	2.9倍	2.0倍	15.0倍以内
	債務償還年数	2	9.3年	4.9年	5.1年	3.2年	2.1年	20.0年以内
	ｲﾝﾌﾞﾙｽﾄ・ｶﾞｰﾚｯｼﾞ・ﾚｼﾞｵ	3	5.0倍	4.6倍	3.5倍	6.3倍	8.4倍	2.0倍以上
収益性	減価償却前経常利益	4	14,354	22,096	18,338	23,460	26,003	2 期連続赤字でない
	使用総資本事業利益率	5	3.0%	5.5%	3.9%	6.4%	7.7%	10.0%以上
健全性	純資産(債務超過でない)	6	47,047	51,819	55,660	62,939	71,969	債務超過でない
	自己資本比率	7	24.6%	23.7%	27.0%	31.2%	35.8%	20.0%以上
	純資産倍率	8	4.7倍	5.2倍	5.6倍	6.3倍	7.2倍	2.0倍以上

目 標 経 営 指 標 の 計 算 基 礎

(単位：千円)

項 目		前期実績 (5年 3月期)	1 年 後 (6年 3月期)	2 年 後 (7年 3月期)	3 年 後 (8年 3月期)	4 年 後 (9年 3月期)	5 年 後 (10年 3月期)	目 標 経 営 指 標 の 計 算 式	
損 益 計 算 書	売上高	1	219,717	251,717	253,717	279,717	289,717	債務償還能力 1. EBITDA有利子負債倍率 = (借入金 - 現金預金) ÷ (営業利益 + 減価償却費) 2. 債務償還年数 = (借入金 - 運転資金 - 現金預金) ÷ (経常利益 + 減価償却費 - 法人税等) 3. ｲﾝﾌﾞﾙｽﾄ・ｶﾞｰﾚｯｼﾞ・ﾚｼﾞｵ = (営業利益 + 受取利息・配当金) ÷ 支払利息割引料 収益性 4. 減価償却前経常利益 = 経常利益 + 減価償却費 5. 使用総資本事業利益率 = (営業利益 + 受取利息・配当金) ÷ 総資産 健全性 6. 純資産(債務超過) = 純資産 7. 自己資本比率 = 純資産 ÷ (純資産 + 負債) 8. 純資産倍率 = 純資産 ÷ 資本金	
	売上原価	2	158,368	181,323	181,869	197,343	203,626		207,967
	販売費及び一般管理費	3	55,577	58,447	63,783	69,404	70,707		70,733
	営業利益	4	5,771	11,947	8,065	12,970	15,384		18,017
	営業外収益	5	122	122	122	122	122		122
	営業外費用	6	1,226	2,657	2,403	2,131	1,908		1,739
	(支払利息)	7	1,150	2,582	2,328	2,056	1,833		1,664
	経常利益	8	4,668	9,412	5,784	10,961	13,598		16,400
	減価償却費	9	9,686	12,684	12,554	12,499	12,405		12,236
	法人税等	10	2,965	2,414	1,943	3,682	4,568		5,510
資 金	現金預金	11	4,951	16,882	16,380	21,528	31,501	43,847	
	売上債権	12	22,039	25,377	25,648	28,276	29,286	29,913	
	棚卸資産	13	5,641	6,464	6,533	7,202	7,460	7,618	
	買入債務	14	19,594	22,306	22,550	25,194	26,288	26,978	
	運転資金	15	8,086	9,535	9,631	10,284	10,458	10,553	
	借入金	16	119,134	123,130	109,534	95,950	87,358	78,766	
	純資産	17	47,047	51,819	55,660	62,939	71,969	82,859	
	(資本金)	18	10,000	10,000	10,000	10,000	10,000	10,000	
	負債	19	144,067	166,720	150,542	138,985	128,911	118,916	
	総資産	20	191,115	218,539	206,202	201,924	200,880	201,775	

売上高・限界利益計画表

6年 3月期-10年 3月期 (令和 5年 4月 1日~令和10年 3月31日)

1 頁

商号：TKC食品 株式会社
合計表

(単位：千円)

		現商品 (現サービス)					新商品 (新サービス)				
現市場 (顧客) チャンネル	売上戦略	:市場深耕: いまの商品を お客様を増やしてもっと売る!					:新商品開発: 新商品を開発し いまのお客様に売り始める!				
	項目	1年後	2年後	3年後	4年後	5年後	1年後	2年後	3年後	4年後	5年後
	売上高 (前年比)	221,717 100.9%	222,717 100.5%	223,717 100.4%	223,717 100.0%	223,717 100.0%	-		20,000 100.0%	20,000 100.0%	20,000 100.0%
	変動費 内、外注費 (売上高比率)	116,685 314 0.1%	117,115 314 0.1%	117,545 314 0.1%	117,545 314 0.1%	117,545 314 0.1%			12,000 12,000	12,000 12,000	12,000 12,000
	限界利益 (限界利益率)	105,032 47.4%	105,602 47.4%	106,172 47.5%	106,172 47.5%	106,172 47.5%			8,000 40.0%	8,000 40.0%	8,000 40.0%
	売上債権 (回転日数)	22,353 36.9日	22,515 36.9日	22,616 36.9日	22,616 36.9日	22,555 36.9日	36.9日	36.9日	2,021 36.9日	2,021 36.9日	2,016 36.9日
	棚卸資産 (回転日数)	5,694 9.4日	5,735 9.4日	5,761 9.4日	5,761 9.4日	5,745 9.4日	9.4日	9.4日	515 9.4日	515 9.4日	513 9.4日
	買入債務 (回転日数)	19,035 61.6日	19,160 61.6日	19,233 61.6日	19,233 61.6日	19,180 61.6日	61.6日	61.6日	2,025 61.6日	2,025 61.6日	2,019 61.6日
	新市場 (顧客) チャンネル	売上戦略	:新市場開拓: いまの商品を 新市場(地域・客層)で売り始める!					:多角化・事業転換: 成長が期待できる業種・業態に転換し 新ビジネスを始める!			
項目		1年後	2年後	3年後	4年後	5年後	1年後	2年後	3年後	4年後	5年後
売上高 (前年比)		30,000 -	31,000 103.3%	36,000 116.1%	46,000 127.8%	53,000 115.2%					
変動費 内、外注費 (売上高比率)		19,440	20,088	23,328	29,808	34,344					
限界利益 (限界利益率)		10,560 35.2%	10,912 35.2%	12,672 35.2%	16,192 35.2%	18,656 35.2%					
売上債権 (回転日数)		3,024 36.9日	3,133 36.9日	3,639 36.9日	4,649 36.9日	5,342 36.9日					
棚卸資産 (回転日数)		770 9.4日	798 9.4日	926 9.4日	1,184 9.4日	1,360 9.4日					
買入債務 (回転日数)		3,271 61.6日	3,390 61.6日	3,936 61.6日	5,030 61.6日	5,779 61.6日					

売上高・限界利益計画表(行動計画)

6年 3月期-10年 3月期 (令和 5年 4月 1日～令和10年 3月31日)

2 頁

商号：TKC食品 株式会社

・市場深耕戦略：いまの商品を お客様を増やしてもっと売る！

1. 現商品の販売促進と利益率の改善

	[売上高・限界利益]	[売上債権・棚卸資産・買入債務]
行動計画	1. 利益率の高い商品(基本調味料)の販売拡大 1年目:2,000千円、2年目:3,000千円、3年目以降:4,000千円 2. 外注費を削減(天然調味料) 天然調味料の生産作業を内製化(限界利益率0.2%向上)	1. 売上債権回転日数：36.9日を維持 2. 買入債務回転日数：61.6を維持

・新市場開拓戦略：いまの商品を 新市場(地域・客層)で売り始める！

1. 現商品をインターネットで販売

	[売上高・限界利益]	[売上債権・棚卸資産・買入債務]
行動計画	1. インターネット販売の開始	1. 売上債権回転日数：36.9日を確保 2. 買入債務回転日数：61.6を確保

2. 現商品を関西で販売開始

	[売上高・限界利益]	[売上債権・棚卸資産・買入債務]
行動計画	1. 関西に物産展をに出展(3年目より実施) (1) 3年目:3,000千円、4年目:6,000千円、5年目:8,000千円 (2) 関西に拠点を設立(H26.3賃貸、H26.4地元社員3名採用) (3) 敷金2,000千円、月額家賃200千円、諸経費5,000千円 (4) 月額の給与600千円、法定福利費90千円 (5) 地元新聞に広告掲載(H26.3から30千円/月)	1. 売上債権回転日数：36.9日を確保 2. 買入債務回転日数：61.6を確保

売上高・限界利益計画表(行動計画)

6年 3月期-10年 3月期 (令和 5年 4月 1日~令和10年 3月31日)

3 頁

商号：TKC食品株式会社

・新商品開発戦略：新商品を開発し いまのお客様に売り始める！

1. 新商品を開発し現市場に販売

	[売上高・限界利益]	[売上債権・棚卸資産・買入債務]
行 動 計 画	1. 新商品(辛み調味料)の開発(3年後から売上を20,000千円) 2. H24.4に新商品製造ラインを作成 (1) 機材購入(8,000千円) (2) 諸経費 (300千円)	1. 売上債権回転日数：36.9日を確保 2. 買入債務回転日数：61.6を確保

売上高・限界利益計画表（詳細）

6年 3月期-10年 3月期（令和 5年 4月 1日～令和10年 3月31日）

4 頁

商号：TKC食品株式会社
現商品の販売促進と利益率の改善

売上戦略	. 市場深耕戦略：いまの商品を お客様を増やしてもっと売る！
行動計画	商品 / 市場別行動計画

対策一覧表（設備・経費・資産・事業承継）

6年 3月期-10年 3月期（令和 5年 4月 1日～令和10年 3月31日）

1 頁

商 号：T K C 食品 株式会社

対策順 + 開始年月順

(単位：千円)

行	開始年月	経営改善・経営革新の対策 対策名、設備・計画名(-)、細目(▶)、内容()	計画期間					合計	備 考
			6年 3月期	7年 3月期	8年 3月期	9年 3月期	10年 3月期		
1		現商品の販売促進と利益率の改善							
2		-現状設備見直し							
3		▶生産作業の内製化に伴う設備追加							
4	5年 4月	天然調味料の自社生産に係る設備	1,296	1,296	1,296	1,296	1,296	6,480	リース資産 / 他の固定負債
5		現商品をインターネットで販売							
6		- I T 設備投資							
7		▶インターネット販売に係る環境整備							
8	5年 4月	I T 設備、H P 作成費用一式	1,296	1,296	1,296	1,296	1,296	6,480	リース資産 / 他の固定負債
9		▶インターネット販売開始に係る宣伝費等							
10	5年 4月	新聞等広告宣伝費(8%)	648					648	他の固定費 / 資金
11	5年 4月	ネット広告の維持管理費(8%)	1,038					1,038	他の固定費 / 資金
12	5年10月	新聞広告宣伝費(10%)	660	1,320	1,320	1,320	1,320	5,940	他の固定費 / 資金
13	5年10月	ネット広告の維持管理費(10%)	1,056	2,112	2,112	2,112	2,112	9,504	他の固定費 / 資金
14		現商品を関西で販売開始							
15		-販売拠点拡充							
16		▶営業所設立に係る設備							
17	7年 3月	建物の敷金・保証金		2,000				2,000	敷金 / 資金
18	7年 3月	建物の月額家賃		216	2,592	2,592	2,592	7,992	家賃・賃借料 / 資金
19	7年 3月	諸経費		5,400				5,400	他の固定費 / 資金
20		-販売拠点宣伝							
21		▶営業所設立に係る宣伝費等							
22	7年 4月	地元社員採用 3 名(200千円 × 3)			8,280	8,280	8,280	24,840	販管人件費 / 資金
23	8年 4月	地元新聞への広告掲載				1,320	1,320	2,640	他の固定費 / 資金

対策一覧表（設備・経費・資産・事業承継）

6年 3月期-10年 3月期（令和 5年 4月 1日～令和10年 3月31日）

2 頁

商号：TKC食品株式会社

対策順 + 開始年月順

（単位：千円）

行	開始年月	経営改善・経営革新の対策 対策名、設備・計画名(-)、細目(▶)、内容()	計画期間					合計	備考
			6年 3月期	7年 3月期	8年 3月期	9年 3月期	10年 3月期		
24		新商品を開発し現市場に販売							
25		-新商品開発							
26		▶開発機材の購入費							
27	5年 4月	2 製造ライン分の機器購入	8,000					8,000	機械及び装置 / 資金
28	5年 4月	諸経費(機材設置費)	300					300	他の固定費 / 資金
29		遊休資産の処分整理(機械・車両)							
30		-資産処分・削減							
31		▶遊休資産の処分整理							
32	5年 4月	旧製造ライン機器の処分(売却)	1,500					1,500	資金 / 機械及び装置 + 売却損益
33	5年 4月	営業車両の処分(1台)	300					300	資金 / 車両運搬具 + 売却損益
34	5年 4月	運搬トラックの処分	500					500	資金 / 車両運搬具 + 売却損益
35		▶営業・運搬車両処分に伴う経費削減							
36	5年 4月	営業車両ガソリン代の削減(8%)	120					120	資金 / 他の固定費
37	5年 4月	運搬トラックのガソリン代削減(8%)	300					300	資金 / 他の固定費
38	5年10月	営業車両ガソリン代の削減(10%)	120	240	240	240	240	1,080	資金 / 他の固定費
39	5年10月	運搬トラックのガソリン代削減(10%)	300	600	600	600	600	2,700	資金 / 他の固定費

経営目標達成のための行動計画表

6年 3月期-10年 3月期（令和 5年 4月 1日～令和10年 3月31日）

1 頁

商 号：TKC食品 株式会社

(単位：千円)

行	項 目	前期実績 (5年 3月期)	1年後 (6年 3月期)	2年後 (7年 3月期)	3年後 (8年 3月期)	4年後 (9年 3月期)	5年後 (10年 3月期)	行 動 計 画
1	売 上 高 (前 年 比)	219,717 119.0%	251,717 114.6%	253,717 100.8%	279,717 110.2%	289,717 103.6%	296,717 102.4%	「売上高・限界利益計画表」参照
	変 動 費 内、外注費 (売上高比率)	115,669 414 0.2%	136,125 314 0.1%	137,203 314 0.1%	152,873 314 0.1%	159,353 314 0.1%	163,889 314 0.1%	
	限 界 利 益 (限界利益率)	104,047 47.4%	115,592 45.9%	116,514 45.9%	126,844 45.3%	130,364 45.0%	132,828 44.8%	
2	役 員 報 酬	11,316	11,316	11,316	11,316	11,316	11,316	
	前 年 増 減	600						
	前 年 比	105.6%	100.0%	100.0%	100.0%	100.0%	100.0%	
3	給 与 ・ 賞 与	39,361	39,361	39,361	46,561	46,561	46,561	1．営業所の設立に伴う、地元関西社員の採用費 (1) 関西在住可能な社員 (2) 3名（支店長は、本社から派遣）
	(製 造 分)	24,032	24,032	24,032	24,032	24,032	24,032	
	(販 管 分)	15,329	15,329	15,329	22,529	22,529	22,529	
	前 年 増 減	8,715			7,200			
	前 年 比	128.4%	100.0%	100.0%	118.3%	100.0%	100.0%	

経営目標達成のための行動計画表

6年 3月期-10年 3月期（令和 5年 4月 1日～令和10年 3月31日）

2 頁

商 号：TKC食品 株式会社

（単位：千円）

行	項 目	前期実績 (5年 3月期)	1年後 (6年 3月期)	2年後 (7年 3月期)	3年後 (8年 3月期)	4年後 (9年 3月期)	5年後 (10年 3月期)	行 動 計 画
4	福 利 厚 生 費 等	5,983	5,983	5,983	7,063	7,063	7,063	1．営業所の設立に伴う、地元関西社員の採用費に係る福利厚生費（3名分）
	（ 製 造 分 ） （ 注 ）	3,599	3,599	3,599	3,599	3,599	3,599	
	（ 販 管 分 ） （ 注 ）	2,384	2,384	2,384	3,464	3,464	3,464	
	前 年 増 減 前 年 比	515 109.4%			1,080 118.1%			
5	製 造 原 価	3,043	3,065	2,787	2,787	2,787	2,787	1．新商品の開発機材(機材設置費)
	前 年 増 減	68	22	-278				
	前 年 比	102.3%	100.7%	90.9%	100.0%	100.0%	100.0%	
6	販 売 管 理 費	21,665	24,017	29,029	24,029	25,229	25,229	1．営業所の設立費用(諸経費、新聞広告費) 2．インターネット販売費用(ネット広告費、ネット維持管理費) 3．資産処分(遊休資産)および経費削減(ガソリン代の削減)
	前 年 増 減	5,797	2,352	5,012	-5,000	1,200		
	前 年 比	136.5%	110.9%	120.9%	82.8%	105.0%	100.0%	

(注)改善対策で入力した「福利厚生費等」の対策額を個別に表示しています。

経営目標達成のための行動計画表

6年 3月期-10年 3月期（令和 5年 4月 1日～令和10年 3月31日）

3 頁

商 号：TKC食品 株式会社

(単位：千円)

行	項 目	前期実績 (5年 3月期)	1年後 (6年 3月期)	2年後 (7年 3月期)	3年後 (8年 3月期)	4年後 (9年 3月期)	5年後 (10年 3月期)	行 動 計 画
7	支払利息・割引料	1,150	2,582	2,328	2,056	1,833	1,664	
	借入金利息 その他利息	1,150	2,582	2,328	2,056	1,833	1,664	
	手形売却損							
	前年増減	358	1,432	-254	-272	-223	-169	
	前年比	145.2%	224.5%	90.2%	88.3%	89.2%	90.8%	
8	他の営業外費用	75	75	75	75	75	75	
	前年増減	-1,158						
	前年比	6.1%	100.0%	100.0%	100.0%	100.0%	100.0%	
9	営業外収益	122	122	122	122	122	122	
	前年増減	-53						
	前年比	69.7%	100.0%	100.0%	100.0%	100.0%	100.0%	

経営目標達成のための行動計画表

6年 3月期-10年 3月期（令和 5年 4月 1日～令和10年 3月31日）

4 頁

商 号：TKC食品 株式会社

(単位：千円)

行	項 目	前期実績 (5年 3月期)	1年後 (6年 3月期)	2年後 (7年 3月期)	3年後 (8年 3月期)	4年後 (9年 3月期)	5年後 (10年 3月期)	行 動 計 画
10	減 価 償 却 費	9,686	12,684	12,554	12,499	12,405	12,236	1．新商品の開発機材 2．インターネット設備 3．生産作業の内製化に伴う設備投資 4．IT設備
	（ 製 造 分 ）	8,905	11,385	11,131	10,935	10,738	10,543	
	（ 販 管 分 ）	780	1,299	1,423	1,564	1,667	1,693	
	前 年 増 減	6,300	2,998	-130	-55	-94	-169	
	前 年 比	286.1%	131.0%	99.0%	99.6%	99.2%	98.6%	
11	地代家賃・賃借料	1,740	1,740	1,940	4,140	4,140	4,140	1．営業所の設立費用(家賃)
	（ 製 造 分 ）	1,311	1,311	1,311	1,311	1,311	1,311	
	（ 販 管 分 ）	428	429	629	2,829	2,829	2,829	
	前 年 増 減	-2,262		200	2,200			
	前 年 比	43.5%	100.0%	111.5%	213.4%	100.0%	100.0%	
12	保 険 料 ・ 修 繕 費	5,479	5,479	5,479	5,479	5,479	5,479	
	（ 製 造 分 ）	1,806	1,806	1,806	1,806	1,806	1,806	
	（ 販 管 分 ）	3,672	3,673	3,673	3,673	3,673	3,673	
	前 年 増 減	330						
	前 年 比	106.4%	100.0%	100.0%	100.0%	100.0%	100.0%	

経営目標達成のための行動計画表

6年 3月期-10年 3月期（令和 5年 4月 1日～令和10年 3月31日）

5 頁

商 号：TKC食品 株式会社

(単位：千円)

行	項 目	前期実績	1年後	2年後	3年後	4年後	5年後	行 動 計 画
		(5年 3月期)	(6年 3月期)	(7年 3月期)	(8年 3月期)	(9年 3月期)	(10年 3月期)	
13	平均従事員数	12.5人	13.0人	13.5人	13.5人	13.5人	13.5人	
	期末従事員数 (役員数)	1.0人	1.0人	1.0人	1.0人	1.0人	1.0人	
	(従業員数)	8.0人	9.0人	9.0人	9.0人	9.0人	9.0人	
	(その他)	3.5人	3.5人	3.5人	3.5人	3.5人	3.5人	
	(合計)	12.5人	13.5人	13.5人	13.5人	13.5人	13.5人	
	(前年増減)	0.0人	1.0人	0.0人	0.0人	0.0人	0.0人	
14	売上債権 (内、滞留債権)	22,206	25,377	25,648	28,276	29,286	29,913	
	回転日数(除、滞留)	36.9日	36.9日	36.9日	36.9日	36.9日	36.9日	
	同・前年差異	-9.1日	0.0日	0.0日	0.0日	0.0日	0.0日	
	売上高	219,717	251,717	253,717	279,717	289,717	296,717	
15	棚卸資産 (内、滞留在庫)	5,641	6,464	6,533	7,202	7,460	7,618	
	回転日数(除、滞留)	9.4日	9.4日	9.4日	9.4日	9.4日	9.4日	
	同・前年差異	0.9日	0.0日	0.0日	0.0日	0.0日	0.0日	
	売上高	219,717	251,717	253,717	279,717	289,717	296,717	

経営目標達成のための行動計画表

6年 3月期-10年 3月期 (令和 5年 4月 1日～令和10年 3月31日)

6 頁

商 号：TKC食品 株式会社

(単位：千円)

行	項 目	前期実績 (5年 3月期)	1年後 (6年 3月期)	2年後 (7年 3月期)	3年後 (8年 3月期)	4年後 (9年 3月期)	5年後 (10年 3月期)	行 動 計 画
16	他の流動資産	2,828	5,093	3,472	3,248	3,368	3,368	
	未収還付法人税 その他	2,828	5,093	3,472	3,248	3,368	3,368	
	前年増減	3,004	2,265	-1,621	-224	120		
	前年比		180.1%	68.2%	93.5%	103.7%	100.0%	
17	土地	45,900	45,900	45,900	45,900	45,900	45,900	
	土地の取得							
	土地の簿価 売却価額							
	特別損益							
18	減価償却資産	102,068	118,142	118,142	118,142	118,142	118,142	1．新商品の開発機材(機材購入) 2．インターネット販売(IT設備、HP作成費用一式) 3．生産作業の内製化に伴う設備投資
	償却資産取得		25,407					
	償却資産簿価 処分価額		4,356					
			2,130					
	特別損益		-2,226					

経営目標達成のための行動計画表

6年 3月期-10年 3月期 (令和 5年 4月 1日~令和10年 3月31日)

7 頁

商 号 : T K C 食 品 株 式 会 社

(単位：千円)

行	項 目	前期実績 (5年 3月期)	1年後 (6年 3月期)	2年後 (7年 3月期)	3年後 (8年 3月期)	4年後 (9年 3月期)	5年後 (10年 3月期)	行 動 計 画
19	他の固定・繰延	7,518	8,388	10,388	10,388	10,388	10,388	1. 営業所の設立費用(敷金)
	前 年 増 減	-251	870	2,000				
	前 年 比	96.8%	111.6%	123.8%	100.0%	100.0%	100.0%	
20	買 入 債 務	19,594	22,306	22,550	25,194	26,288	26,978	
	回 転 日 数	61.6日	61.6日	61.6日	61.6日	61.6日	61.6日	
	同・前年差異	-10.4日	0.0日	0.0日	0.0日	0.0日	0.0日	
	仕 入 高	116,026	132,543	133,621	149,291	155,771	160,307	
21	他の流動負債	4,193	5,883	5,649	7,624	7,640	6,843	
	未払法人税等	1,872	800	736	2,711	2,727	3,226	
	割引手形等							
	その他の	2,321	5,083	4,913	4,913	4,913	3,617	
	前 年 増 減	-879	1,690	-234	1,975	16	-797	
	前 年 比	82.7%	140.3%	96.0%	135.0%	100.2%	89.6%	

(注)買入債務の回転日数は、支払基準で計算します。

経営目標達成のための行動計画表

6年 3月期-10年 3月期 (令和 5年 4月 1日 ~ 令和10年 3月31日)

8 頁

商 号 : T K C 食 品 株 式 会 社

(単位 : 千円)

行	項 目	前期実績 (5年 3月期)	1 年後 (6年 3月期)	2 年後 (7年 3月期)	3 年後 (8年 3月期)	4 年後 (9年 3月期)	5 年後 (10年 3月期)	行 動 計 画
22	他 の 固 定 負 債	1,145	15,401	12,809	10,217	7,625	6,329	1 . I T 設 備、H P 作 成 費 用 一 式 (リ ー ス)
	事 業 主 借 入 資 本 組 入 事 業 主 借 入 債 権 放 棄							
	そ の 他	1,145	15,401	12,809	10,217	7,625	6,329	
	前 年 増 減 前 年 比	-921 55.4%	14,256 1345.1%	-2,592 83.2%	-2,592 79.8%	-2,592 74.6%	-1,296 83.0%	

借入金返済計画総括表

6年 3月期-10年 3月期 (令和 5年 4月 1日 ~ 令和10年 3月31日)

商号：TKC食品 株式会社

(単位：千円)

行	項目	前期実績 (5年 3月期)	1年後 (6年 3月期)	2年後 (7年 3月期)	3年後 (8年 3月期)	4年後 (9年 3月期)	5年後 (10年 3月期)	行 動 計 画	
1	短期借入金	20,216	13,596	13,584	8,592	8,592	8,492		
2	長期借入金等	98,918	109,534	95,950	87,358	78,766	70,274		
3	借入金合計	119,134	123,130	109,534	95,950	87,358	78,766		
4	内 訳	政府系金融機関	119,134	123,130	109,534	95,950	87,358		78,766
5		民間金融機関							
6		その他							
7	調 達	政府系金融機関		15,000					
8		民間金融機関							
9		その他							
10	新規借入れ		15,000						
11	返 済	政府系金融機関		11,004	13,596	13,584	8,592		8,592
12		民間金融機関							
13		その他							
14	返済額		11,004	13,596	13,584	8,592	8,592		
15	事業主借入資本組入								
16	事業主借入債権放棄								

既存借入金返済計画表

6年 3月期-10年 3月期 (令和 5年 4月 1日 ~ 令和10年 3月31日)

1 頁

商 号 : T K C 食 品 株 式 会 社

(単位 : 千円)

行	項 目		1年後(6年 3月期)		2年後(7年 3月期)		3年後(8年 3月期)		4年後(9年 3月期)		5年後(10年 3月期)		備 考
	借入先 保全等	借入年月 年利率 借入金額	調達高 (支払利息) 元金返済額	期末残高	調達高 (支払利息) 元金返済額	期末残高	調達高 (支払利息) 元金返済額	期末残高	調達高 (支払利息) 元金返済額	期末残高	調達高 (支払利息) 元金返済額	期末残高	
1	三河銀行 宇都宮支店 保証協会 連帯保 証(社長)	5年 3月残 1.465% 21,449		* 0									
	三河銀行 宇都宮支店 保証協会 連帯保 証(社長)	5年 3月残 1.265% 12,875		* 0									
	三河銀行 宇都宮支店 保証協会 連帯保 証(社長・息子)	5年 3月残 1.750% 4,265		* 0									
	三河銀行 宇都宮支店 保証協会 担保(本社社屋)	5年 3月残 1.465% 66,200		* 0									
三河銀行 宇都宮支店 (借入金の借り換え)	5年 4月 2.000% 104,789	104,789 (2,040) 6,000	98,789	(1,920) 6,000	92,789	(1,800) 6,000	86,789	(1,680) 6,000	80,789	(1,560) 6,000	74,789		
三河銀行返済を月100万 50万		(2,040) 6,000	98,789	(1,920) 6,000	92,789	(1,800) 6,000	86,789	(1,680) 6,000	80,789	(1,560) 6,000	74,789		
2	東京銀行 飯田橋支店 連帯保証人として 社長	5年 3月残 2.000% 5,900		* 0									
	東京銀行 飯田橋支店 (返済条件変更)	5年 3月残 2.000% 5,900	(120) 0	5,900	(106) 1,200	4,700	(82) 1,200	3,500	(58) 1,200	2,300	(34) 1,200	1,100	
3	東京銀行 飯田橋支店 ﾌﾞｯﾊﾞ - 担保(第 1工場)	5年 3月残 1.900% 2,880		* 0									
	東京銀行 飯田橋支店 (返済条件変更)	5年 3月残 1.900% 2,880	(60) 0	2,880	(49) 540	2,340	(39) 540	1,800	(29) 540	1,260	(19) 540	720	
4	東京銀行 飯田橋支店 ﾌﾞｯﾊﾞ - 担保(第 2工場)	5年 3月残 1.900% 5,565		* 0									

*表示の期末残高は、借入金の条件変更および借り換えに伴い0千円を表示しています。

既存借入金返済計画表(借入先別)

6年 3月期-10年 3月期(令和 5年 4月 1日~令和10年 3月31日)

3 頁

商号：TKC食品 株式会社

完済の早い順

(単位：千円)

行	項 目		1年後(6年 3月期)		2年後(7年 3月期)		3年後(8年 3月期)		4年後(9年 3月期)		5年後(10年 3月期)		備 考
	借入先 保全等	借入年月 年利率 借入金額	調達高 (支払利息) 元金返済額	期末残高	調達高 (支払利息) 元金返済額	期末残高	調達高 (支払利息) 元金返済額	期末残高	調達高 (支払利息) 元金返済額	期末残高	調達高 (支払利息) 元金返済額	期末残高	
1	東京銀行 飯田橋支店 連帯保証人として 社長	5年 3月残 2.000% 5,900	(120) 0	5,900	(106) 1,200	4,700	(82) 1,200	3,500	(58) 1,200	2,300	(34) 1,200	1,100	5年 4月 返済条件変更
2	東京銀行 飯田橋支店 ﾌｻ - 担保(第 1工場)	5年 3月残 1.900% 2,880	(60) 0	2,880	(49) 540	2,340	(39) 540	1,800	(29) 540	1,260	(19) 540	720	5年 4月 返済条件変更
3	東京銀行 飯田橋支店 ﾌｻ - 担保(第 2工場)	5年 3月残 1.900% 5,565	(108) 0	5,565	(99) 852	4,713	(81) 852	3,861	(66) 852	3,009	(51) 852	2,157	5年 4月 返済条件変更
4	東京銀行 飯田橋支店		(288) 0	14,345	(254) 2,592	11,753	(202) 2,592	9,161	(153) 2,592	6,569	(104) 2,592	3,977	
5	三河銀行 宇都宮支店 保証協会 連帯保 証(社長)	5年 3月残 1.465% 21,449		*	0								
6	三河銀行 宇都宮支店 保証協会 連帯保 証(社長)	5年 3月残 1.265% 12,875		*	0								
7	三河銀行 宇都宮支店 保証協会 連帯保 証(社長・息子)	5年 3月残 1.750% 4,265		*	0								
8	三河銀行 宇都宮支店 保証協会 担保(本社社屋)	5年 3月残 1.465% 66,200		*	0								
9	三河銀行 宇都宮支店 保証協会	5年 4月 2.000% 104,789	104,789 (2,040) 6,000	98,789	(1,920) 6,000	92,789	(1,800) 6,000	86,789	(1,680) 6,000	80,789	(1,560) 6,000	74,789	
10	三河銀行 宇都宮支店		(2,040) 6,000	98,789	(1,920) 6,000	92,789	(1,800) 6,000	86,789	(1,680) 6,000	80,789	(1,560) 6,000	74,789	
11	【返済額合計】		(2,328) 6,000	113,134	(2,174) 8,592	104,542	(2,002) 8,592	95,950	(1,833) 8,592	87,358	(1,664) 8,592	78,766	

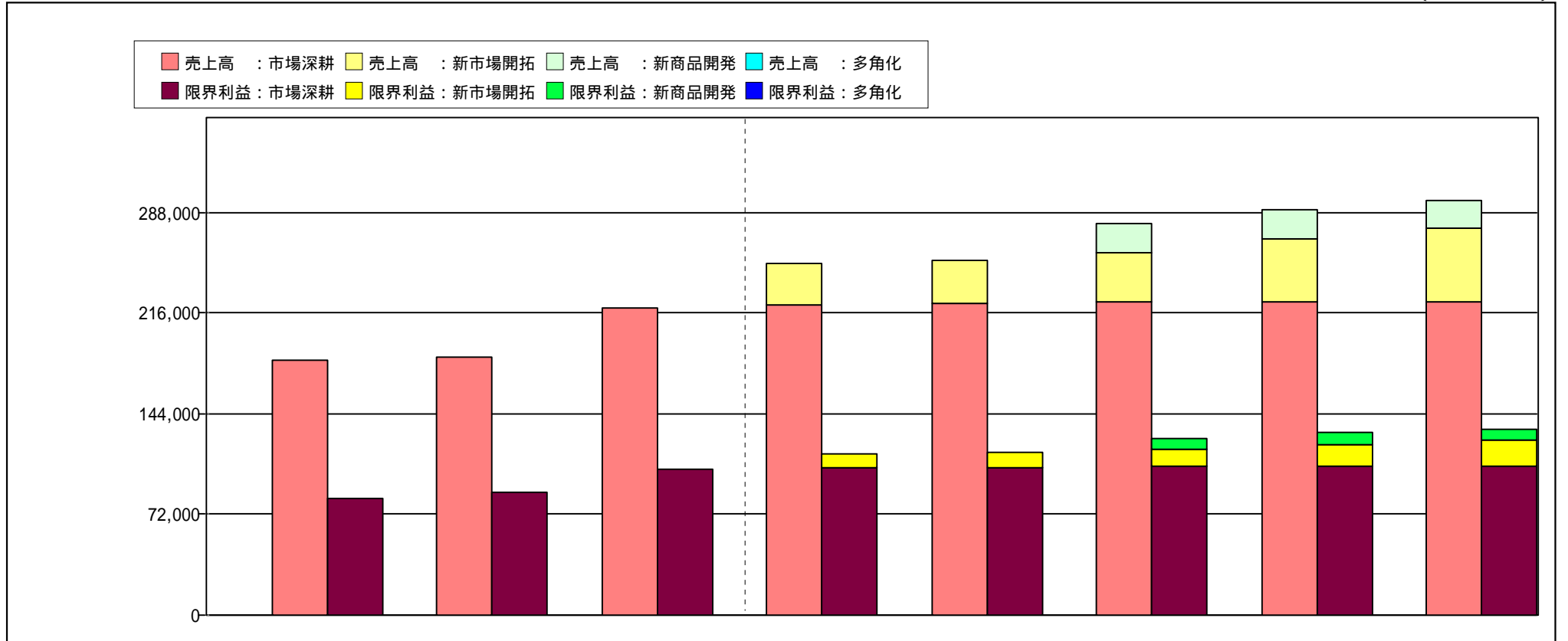
*表示の期末残高は、借入金の借り換えに伴い0千円を表示しています。

売上高計画グラフ

6年 3月期-10年 3月期 (令和 5年 4月 1日~令和10年 3月31日)

商号：TKC食品 株式会社

(単位：千円)



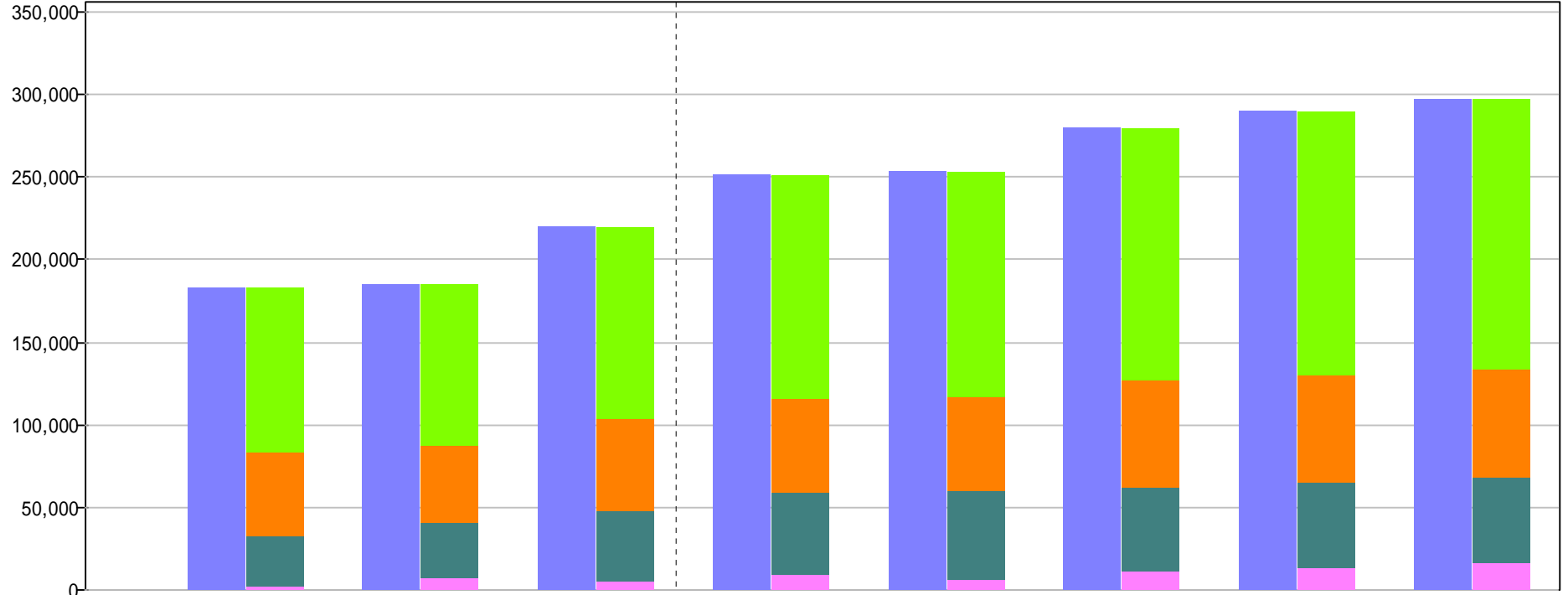
行	項目	3年前実績		2年前実績		前期実績		1年後		2年後		3年後		4年後		5年後	
		金額	比率	金額	比率	金額	比率	金額	比率	金額	比率	金額	比率	金額	比率	金額	比率
1	売上高	182,899	100.0	184,681	100.0	219,717	100.0	251,717	100.0	253,717	100.0	279,717	100.0	289,717	100.0	296,717	100.0
2	(前年比)	-		101.0%		119.0%		114.6%		100.8%		110.2%		103.6%		102.4%	
3	変動費	99,336	54.3	97,163	52.6	115,669	52.6	136,125	54.1	137,203	54.1	152,873	54.7	159,353	55.0	163,889	55.2
4	内、外注費	0.0		240	0.1	414	0.2	314	0.1	314	0.1	314	0.1	314	0.1	314	0.1
5	限界利益	83,562	45.7	87,517	47.4	104,047	47.4	115,592	45.9	116,514	45.9	126,844	45.3	130,364	45.0	132,828	44.8

変動損益推移グラフ

6年 3月期-10年 3月期（令和 5年 4月 1日～令和10年 3月31日）

商号：TKC食品 株式会社

（単位：千円）



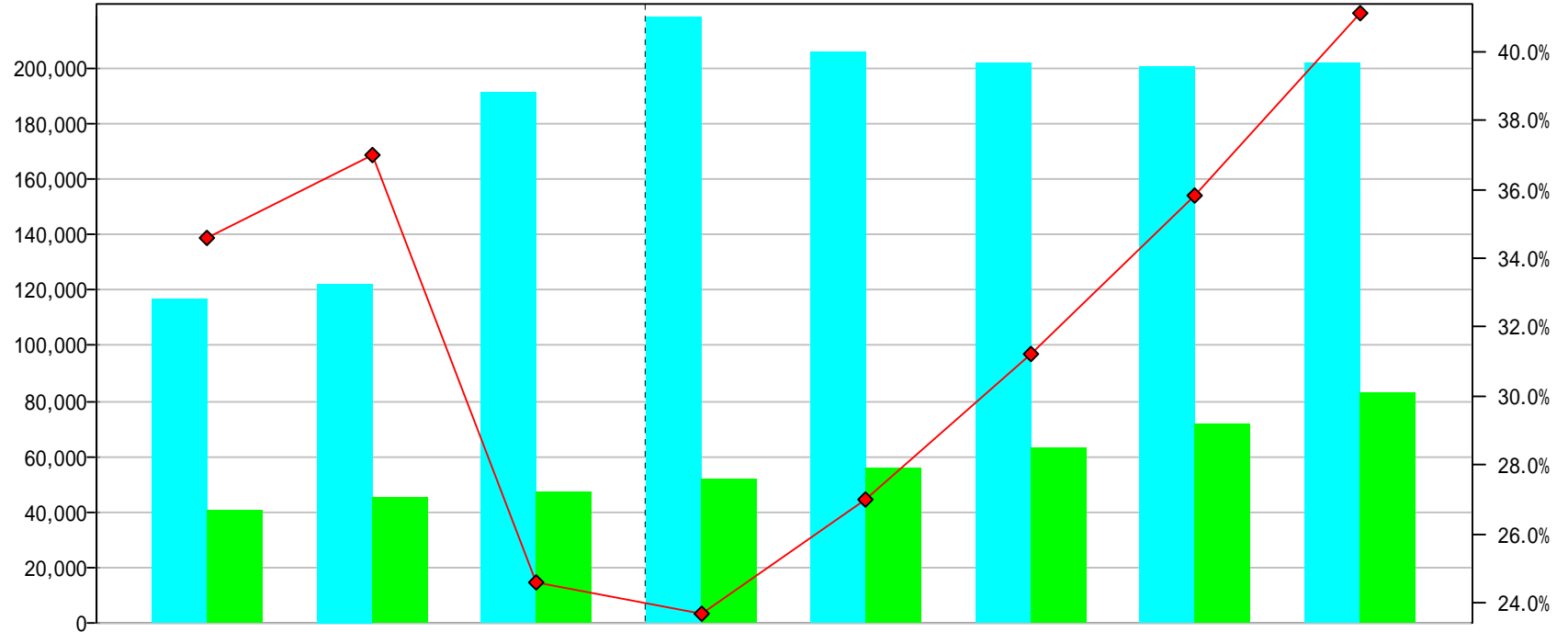
行	項目	3年前実績		2年前実績		前期実績		1年後		2年後		3年後		4年後		5年後	
1	■ 売上高	182,899	100.0	184,681	100.0	219,717	100.0	251,717	100.0	253,717	100.0	279,717	100.0	289,717	100.0	296,717	100.0
2	(前年比)	-		101.0%		119.0%		114.6%		100.8%		110.2%		103.6%		102.4%	
3	■ 変動費	99,336	54.3	97,163	52.6	115,669	52.6	136,125	54.1	137,203	54.1	152,873	54.7	159,353	55.0	163,889	55.2
4	■ 限界利益	83,562		87,517		104,047		115,592		116,514		126,844		130,364		132,828	
5	(限界利益率)	45.7%		47.4%		47.4%		45.9%		45.9%		45.3%		45.0%		44.8%	
6	■ 人件費	50,838	27.8	46,830	25.4	56,661	25.8	56,660	22.5	56,660	22.3	64,940	23.2	64,940	22.4	64,940	21.9
7	(労働分配率)	60.8%		53.5%		54.5%		49.0%		48.6%		51.2%		49.8%		48.9%	
8	■ その他固定費	30,834	16.9	33,234	18.0	42,718	19.4	49,520	19.7	54,070	21.3	50,943	18.2	51,826	17.9	51,488	17.3
9	■ 固定費合計	81,672	44.7	80,064	43.4	99,379	45.2	106,180	42.2	110,730	43.6	115,883	41.4	116,766	40.3	116,428	39.2
10	(前年比)	-		98.0%		124.1%		106.8%		104.3%		104.7%		100.8%		99.7%	
11	■ 経常利益	1,890	1.0	7,453	4.0	4,668	2.1	9,412	3.7	5,784	2.3	10,961	3.9	13,598	4.7	16,400	5.5
12	(前年比)	-		394.3%		62.6%		201.6%		61.5%		189.5%		124.1%		120.6%	

自己資本推移グラフ

6年 3月期-10年 3月期 (令和 5年 4月 1日 ~ 令和10年 3月31日)

商号：TKC食品 株式会社

(単位：千円)



行	項目	3年前実績	2年前実績	前期実績	1年後	2年後	3年後	4年後	5年後	備考
1	総資本	116,953	122,189	191,115	218,539	206,202	201,924	200,880	201,775	
2	自己資本	40,467	45,180	47,047	51,819	55,660	62,939	71,969	82,859	
3	自己資本比率	34.6%	37.0%	24.6%	23.7%	27.0%	31.2%	35.8%	41.1%	
4	有利子負債	54,862	51,252	119,134	123,130	109,534	95,950	87,358	78,766	
5	営業活動C/F		9,964	7,952	16,673	17,686	21,324	21,157	23,530	
6	運転資金	10,663	8,784	8,086	9,535	9,631	10,284	10,458	10,553	
7	債務償還年数	8.8年	4.6年	9.3年	4.9年	5.1年	3.2年	2.1年	1.1年	

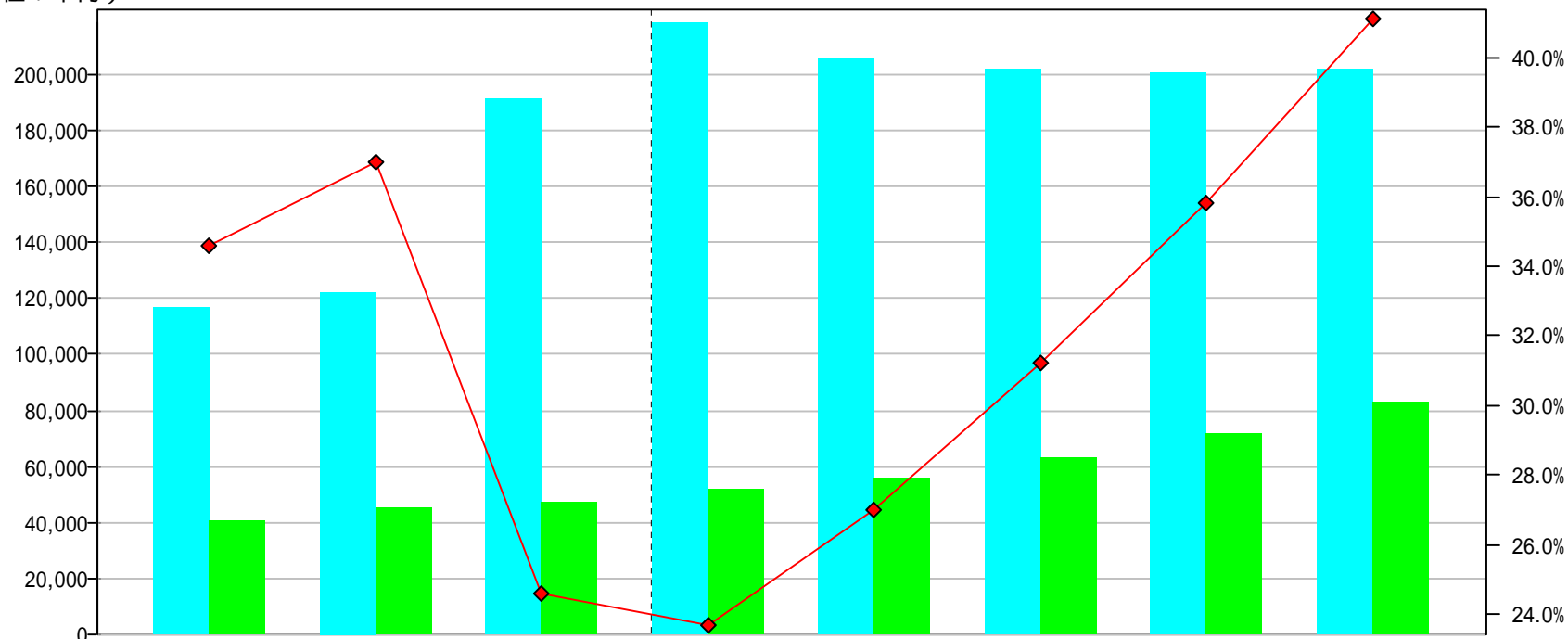
債務償還年数 = (有利子負債 - 運転資金 - 現預金) ÷ (経常利益 - 法人税等 + 減価償却費)

株主資本推移グラフ

6年 3月期-10年 3月期 (令和 5年 4月 1日 ~ 令和10年 3月31日)

商号：TKC食品株式会社

(単位：千円)



行	項目	3年前実績	2年前実績	前期実績	1年後	2年後	3年後	4年後	5年後	備考
1	総資本	116,953	122,189	191,115	218,539	206,202	201,924	200,880	201,775	
2	株主資本	40,467	45,180	47,047	51,819	55,660	62,939	71,969	82,859	
3	株主資本比率	34.6%	37.0%	24.6%	23.7%	27.0%	31.2%	35.8%	41.1%	
4	有利子負債	54,862	51,252	119,134	123,130	109,534	95,950	87,358	78,766	
5	営業活動C/F		9,964	7,952	16,673	17,686	21,324	21,157	23,530	
6	運転資金	10,663	8,784	8,086	9,535	9,631	10,284	10,458	10,553	
7	債務償還年数	8.8年	4.6年	9.3年	4.9年	5.1年	3.2年	2.1年	1.1年	

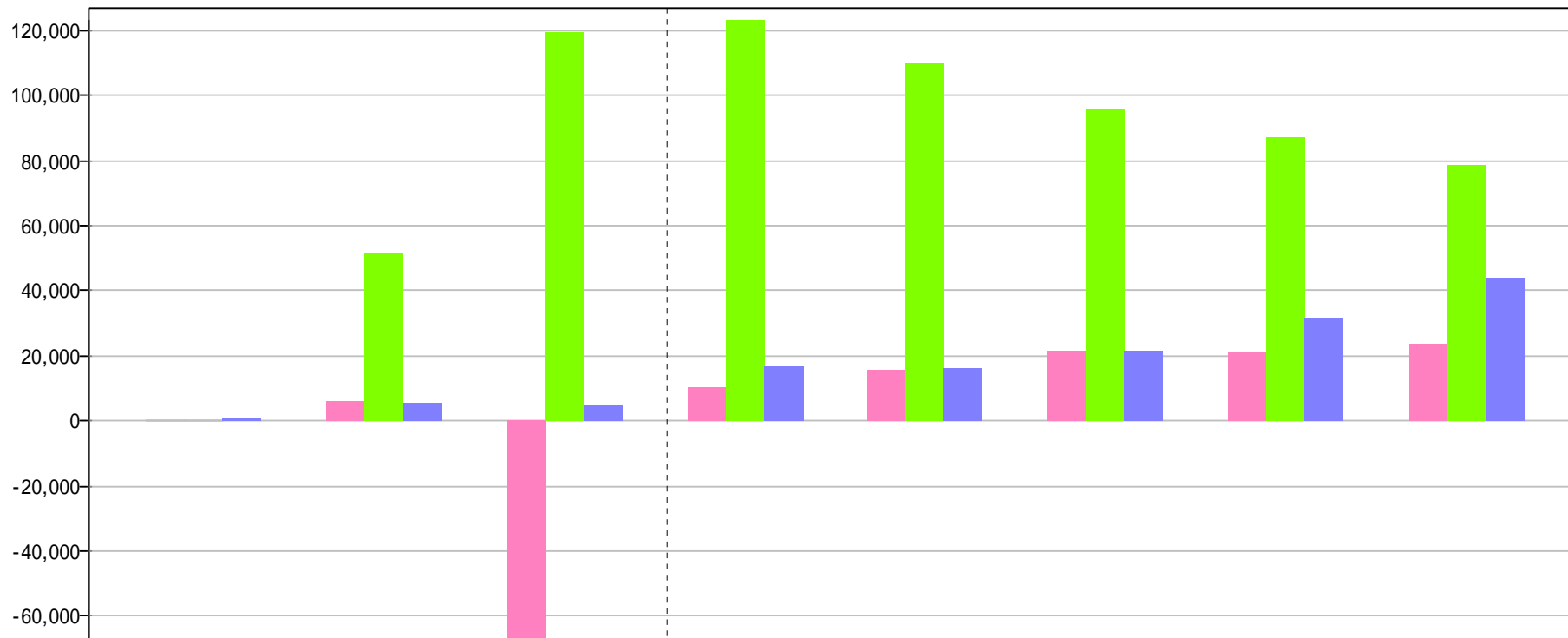
債務償還年数 = (有利子負債 - 運転資金 - 現預金) ÷ (経常利益 - 法人税等 + 減価償却費)

キャッシュ・フロー推移グラフ

6年 3月期-10年 3月期 (令和 5年 4月 1日 ~ 令和10年 3月31日)

商号：TKC食品 株式会社

(単位：千円)



行	項目	3年前実績	2年前実績	前期実績	1年後	2年後	3年後	4年後	5年後	
1	F C F 増減額		6,151	-67,757	10,527	15,686	21,324	21,157	23,530	
2			6,151	-73,908	78,284	5,159	5,638	-167	2,373	
3	営業活動C/F(A) (内、経常利益)		9,964	7,952	16,673	17,686	21,324	21,157	23,530	
4			(7,453)	(4,668)	(9,412)	(5,784)	(10,961)	(13,598)	(16,400)	
5	投資活動C/F		-3,813	-75,709	-6,146	-2,000	0	0	0	
6	借入金残高(B)		51,252	119,134	123,130	109,534	95,950	87,358	78,766	
7		短期借入金		14,542	20,216	13,596	13,584	8,592	8,592	8,492
8		長期借入金等		36,710	98,918	109,534	95,950	87,358	78,766	70,274
9	現金預金残高 増減額	737	5,318	4,951	16,882	16,380	21,528	31,501	43,847	
10		-	4,581	-367	11,931	-502	5,148	9,973	12,346	
11	C/F倍率(B/A)		5.1倍	15.0倍	7.4倍	6.2倍	4.5倍	4.1倍	3.3倍	

財務分析結果（ローカルベンチマーク）推移表

6年 3月期-10年 3月期（令和 5年 4月 1日～令和10年 3月31日）

商号：TKC食品 株式会社

財務分析指標の計算基礎

（単位：千円）

行	項目	3年前実績 (3年 3月期)		2年前実績 (4年 3月期)		前期実績 (5年 3月期)		1年後 (6年 3月期)		2年後 (7年 3月期)		3年後 (8年 3月期)		4年後 (9年 3月期)		5年後 (10年 3月期)	
1	売上高	182,899	100.0	184,681	100.0	219,717	100.0	251,717	100.0	253,717	100.0	279,717	100.0	289,717	100.0	296,717	100.0
2	売上原価	130,615	71.4	129,468	70.1	158,368	72.1	181,323	72.0	181,869	71.7	197,343	70.6	203,626	70.3	207,967	70.1
3	売上総利益	52,283	28.6	55,213	29.9	61,349	27.9	70,394	28.0	71,848	28.3	82,374	29.4	86,091	29.7	88,750	29.9
4	損 販 売 費 及 び 一 般 管 理 費	49,648	27.1	45,909	24.9	55,577	25.3	58,447	23.2	63,783	25.1	69,404	24.8	70,707	24.4	70,733	23.8
5	益 営 業 利 益	2,634	1.4	9,303	5.0	5,771	2.6	11,947	4.7	8,065	3.2	12,970	4.6	15,384	5.3	18,017	6.1
6	計 営 業 外 収 益	598	0.3	175	0.1	122	0.1	122	0.0	122	0.0	122	0.0	122	0.0	122	0.0
7	算 営 業 外 費 用	1,342	0.7	2,026	1.1	1,226	0.6	2,657	1.1	2,403	0.9	2,131	0.8	1,908	0.7	1,739	0.6
8	書 経 常 利 益	1,890	1.0	7,453	4.0	4,668	2.1	9,412	3.7	5,784	2.3	10,961	3.9	13,598	4.7	16,400	5.5
9	従 事 員 数 (正 社 員)	12.5人		12.5人		12.5人		13.5人		13.5人		13.5人		13.5人		13.5人	
10	人 件 費	50,838	27.8	46,830	25.4	56,661	25.8	56,660	22.5	56,660	22.3	64,940	23.2	64,940	22.4	64,940	21.9
11	減 価 償 却 費	3,527	1.9	3,386	1.8	9,686	4.4	12,684	5.0	12,554	4.9	12,499	4.5	12,405	4.3	12,236	4.1
12	現 金 預 金	737	0.6	5,318	4.4	4,951	2.6	16,882	7.7	16,380	7.9	21,528	10.7	31,501	15.7	43,847	21.7
13	資 売 上 債 権	22,159	18.9	23,092	18.9	22,039	11.5	25,377	11.6	25,648	12.4	28,276	14.0	29,286	14.6	29,913	14.8
14	棚 卸 資 産	4,073	3.5	4,308	3.5	5,641	3.0	6,464	3.0	6,533	3.2	7,202	3.6	7,460	3.7	7,618	3.8
15	買 入 債 務	15,569	13.3	18,617	15.2	19,594	10.3	22,306	10.2	22,550	10.9	25,194	12.5	26,288	13.1	26,978	13.4
16	運 転 資 金	10,663	9.1	8,784	7.2	8,086	4.2	9,535	4.4	9,631	4.7	10,284	5.1	10,458	5.2	10,553	5.2
17	金 借 入 金 合 計	54,862	46.9	51,252	41.9	119,134	62.3	123,130	56.3	109,534	53.1	95,950	47.5	87,358	43.5	78,766	39.0
18	純 資 産	40,467	34.6	45,180	37.0	47,047	24.6	51,819	23.7	55,660	27.0	62,939	31.2	71,969	35.8	82,859	41.1
19	総 資 産	116,953	100.0	122,189	100.0	191,115	100.0	218,539	100.0	206,202	100.0	201,924	100.0	200,880	100.0	201,775	100.0

財務分析指標

【ランク・総合評価点の基準】経済産業省指標 食料品・飼料・飲料製造業 小規模事業者

項目	3年前実績 (3年 3月期)		2年前実績 (4年 3月期)		前期実績 (5年 3月期)		1年後 (6年 3月期)		2年後 (7年 3月期)		3年後 (8年 3月期)		4年後 (9年 3月期)		5年後 (10年 3月期)	
売上増加率 (%)			1.0	3点	19.0	5点	14.6	5点	0.8	3点	10.2	4点	3.6	4点	2.4	4点
営業利益率 (%)			5.0	4点	2.6	4点	4.7	4点	3.2	4点	4.6	4点	5.3	4点	6.1	5点
労働生産性 (千円)			744	3点	461	3点	884	3点	597	3点	960	3点	1,139	4点	1,334	4点
EBITDA有利子負債倍率 (倍)			3.6	4点	7.4	3点	4.3	4点	4.5	4点	2.9	4点	2.0	4点	1.2	4点
営業運転資本回転期間 (月)			0.6	4点	0.4	4点	0.5	4点	0.5	4点	0.4	4点	0.4	4点	0.4	4点
自己資本比率 (%)			37.0	4点	24.6	3点	23.7	3点	27.0	3点	31.2	4点	35.8	4点	41.1	4点
ランク・総合評価点			B	22点	B	22点	B	23点	B	21点	B	23点	A	24点	A	25点

(注)総合評価点のランクは、A（24点以上）、B（18点以上-24点未満）、C（12点以上-18点未満）、D（12点未満）

財務分析結果（ローカルベンチマーク）推移表

6年 3月期-10年 3月期（令和 5年 4月 1日～令和10年 3月31日）

商号：TKC食品 株式会社

財務分析指標の計算基礎

（単位：千円）

行	項目	3年前実績 (3年 3月期)		2年前実績 (4年 3月期)		前期実績 (5年 3月期)		1年後 (6年 3月期)		2年後 (7年 3月期)		3年後 (8年 3月期)		4年後 (9年 3月期)		5年後 (10年 3月期)	
1	売上高	182,899	100.0	184,681	100.0	219,717	100.0	251,717	100.0	253,717	100.0	279,717	100.0	289,717	100.0	296,717	100.0
2	売上原価	130,615	71.4	129,468	70.1	158,368	72.1	181,323	72.0	181,869	71.7	197,343	70.6	203,626	70.3	207,967	70.1
3	売上総利益	52,283	28.6	55,213	29.9	61,349	27.9	70,394	28.0	71,848	28.3	82,374	29.4	86,091	29.7	88,750	29.9
4	損 販 売 費 及 び 一 般 管 理 費	49,648	27.1	45,909	24.9	55,577	25.3	58,447	23.2	63,783	25.1	69,404	24.8	70,707	24.4	70,733	23.8
5	益 営 業 利 益	2,634	1.4	9,303	5.0	5,771	2.6	11,947	4.7	8,065	3.2	12,970	4.6	15,384	5.3	18,017	6.1
6	計 営 業 外 収 益	598	0.3	175	0.1	122	0.1	122	0.0	122	0.0	122	0.0	122	0.0	122	0.0
7	算 営 業 外 費 用	1,342	0.7	2,026	1.1	1,226	0.6	2,657	1.1	2,403	0.9	2,131	0.8	1,908	0.7	1,739	0.6
8	書 経 常 利 益	1,890	1.0	7,453	4.0	4,668	2.1	9,412	3.7	5,784	2.3	10,961	3.9	13,598	4.7	16,400	5.5
9	従 事 員 数	12.5人		12.5人		12.5人		13.0人		13.5人		13.5人		13.5人		13.5人	
10	人 件 費	50,838	27.8	46,830	25.4	56,661	25.8	56,660	22.5	56,660	22.3	64,940	23.2	64,940	22.4	64,940	21.9
11	減 価 償 却 費	3,527	1.9	3,386	1.8	9,686	4.4	12,684	5.0	12,554	4.9	12,499	4.5	12,405	4.3	12,236	4.1
12	資 現 金 預 金	737	0.6	5,318	4.4	4,951	2.6	16,882	7.7	16,380	7.9	21,528	10.7	31,501	15.7	43,847	21.7
13	債 売 上 債 権	22,159	18.9	23,092	18.9	22,039	11.5	25,377	11.6	25,648	12.4	28,276	14.0	29,286	14.6	29,913	14.8
14	資 棚 卸 資 産	4,073	3.5	4,308	3.5	5,641	3.0	6,464	3.0	6,533	3.2	7,202	3.6	7,460	3.7	7,618	3.8
15	買 入 債 務	15,569	13.3	18,617	15.2	19,594	10.3	22,306	10.2	22,550	10.9	25,194	12.5	26,288	13.1	26,978	13.4
16	金 運 転 資 金	10,663	9.1	8,784	7.2	8,086	4.2	9,535	4.4	9,631	4.7	10,284	5.1	10,458	5.2	10,553	5.2
17	借 入 金 合 計	54,862	46.9	51,252	41.9	119,134	62.3	123,130	56.3	109,534	53.1	95,950	47.5	87,358	43.5	78,766	39.0
18	純 資 産	40,467	34.6	45,180	37.0	47,047	24.6	51,819	23.7	55,660	27.0	62,939	31.2	71,969	35.8	82,859	41.1
19	総 資 産	116,953	100.0	122,189	100.0	191,115	100.0	218,539	100.0	206,202	100.0	201,924	100.0	200,880	100.0	201,775	100.0

財務分析指標

【ランク・総合評価点の基準】令和 5年版TKC経営指標 0949 その他の調味料製造業 黒字平均(1億-2.5億未満)

項目	3年前実績 (3年 3月期)		2年前実績 (4年 3月期)		前期実績 (5年 3月期)		1年後 (6年 3月期)		2年後 (7年 3月期)		3年後 (8年 3月期)		4年後 (9年 3月期)		5年後 (10年 3月期)	
売上増加率 (%)			1.0	3点	19.0	3点	14.6	3点	0.8	3点	10.2	3点	3.6	3点	2.4	3点
営業利益率 (%)			5.0	3点	2.6	3点	4.7	3点	3.2	3点	4.6	3点	5.3	3点	6.1	3点
労働生産性 (千円)			744	3点	461	3点	919	3点	597	3点	960	3点	1,139	3点	1,334	3点
EBITDA有利子負債倍率 (倍)			3.6	3点	7.4	2点	4.3	3点	4.5	3点	2.9	4点	2.0	4点	1.2	4点
営業運転資本回転期間 (月)			0.6	4点	0.4	4点	0.5	4点	0.5	4点	0.4	4点	0.4	4点	0.4	4点
自己資本比率 (%)			37.0	3点	24.6	3点	23.7	3点	27.0	3点	31.2	3点	35.8	3点	41.1	3点
ランク・総合評価点			B	19点	B	18点	B	19点	B	19点	B	20点	B	20点	B	20点

(注)総合評価点のランクは、A(24点以上)、B(18点以上-24点未満)、C(12点以上-18点未満)、D(12点未満)

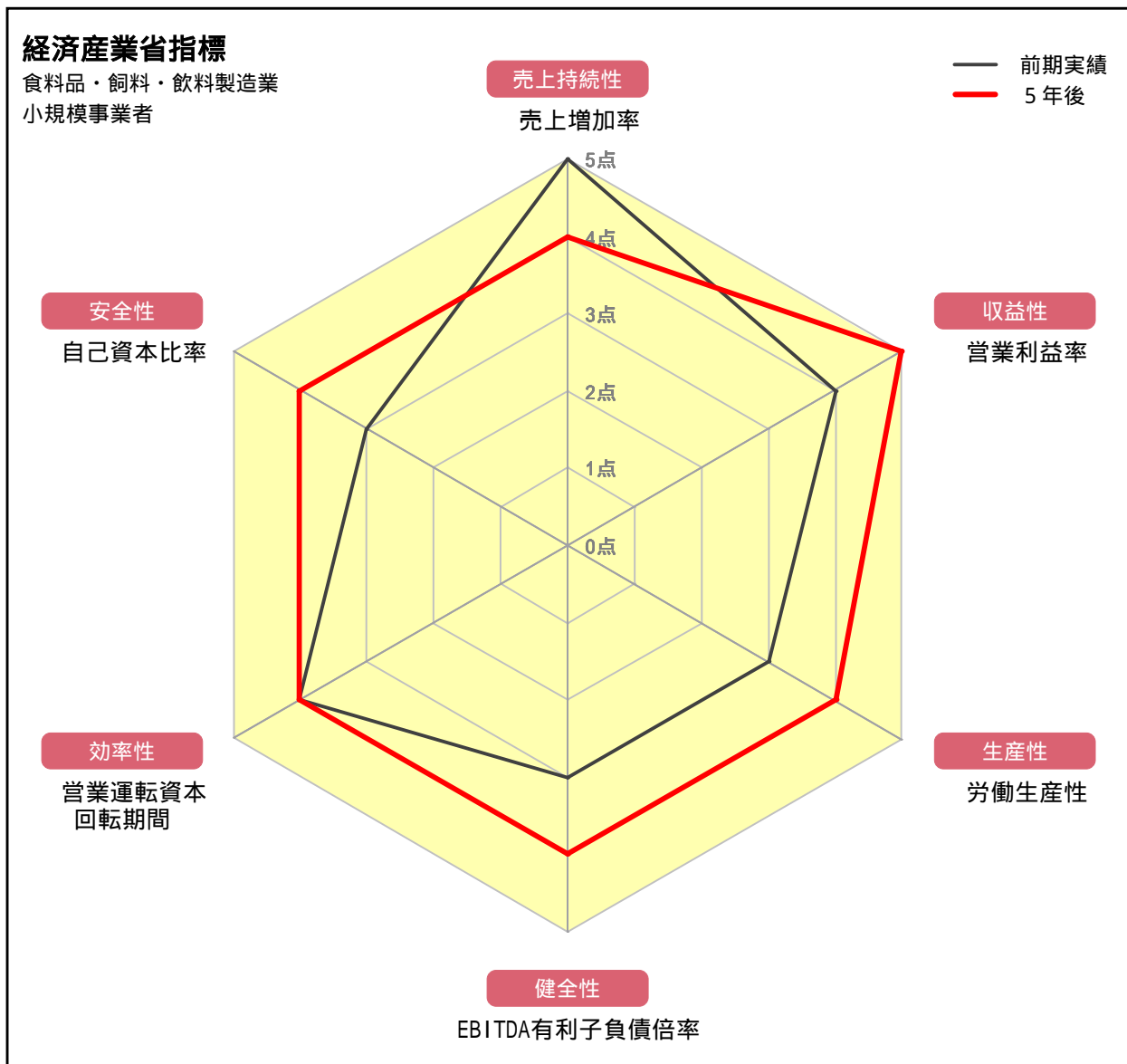
財務分析結果（ローカルベンチマーク）比較表

10年 3月期（令和 9年 4月 1日～令和10年 3月31日）

商号：TKC食品 株式会社

財務分析指標の計算基礎

（単位：千円）



行	項目	5年後 (10年 3月期)		前期実績 (5年 3月期)		
1	売上高	296,717	100.0	219,717	100.0	
2	売上原価	207,967	70.1	158,368	72.1	
3	売上総利益	88,750	29.9	61,349	27.9	
4	損 販 売 費 及 び 一 般 管 理 費	70,733	23.8	55,577	25.3	
5	益 営 業 利 益	18,017	6.1	5,771	2.6	
6	計 営 業 外 収 益	122	0.0	122	0.1	
7	算 営 業 外 費 用	1,739	0.6	1,226	0.6	
8	書 経 常 利 益	16,400	5.5	4,668	2.1	
9		従事員数(正社員)	13.5人	12.5人		
10		人件費	64,940	21.9	56,661	25.8
11		減価償却費	12,236	4.1	9,686	4.4
12		現金預金	43,847	21.7	4,951	2.6
13		売上債権	29,913	14.8	22,039	11.5
14	資	棚卸資産	7,618	3.8	5,641	3.0
15		買入債務	26,978	13.4	19,594	10.3
16		運転資金	10,553	5.2	8,086	4.2
17	金	借入金合計	78,766	39.0	119,134	62.3
18		純資産	82,859	41.1	47,047	24.6
19		総資産	201,775	100.0	191,115	100.0

財務分析指標

項目	5年後 (10年 3月期)		前期実績 (5年 3月期)	
売上増加率 (%)	2.4	4点	19.0	5点
営業利益率 (%)	6.1	5点	2.6	4点
労働生産性 (千円)	1,334	4点	461	3点
EBITDA有利子負債倍率 (倍)	1.2	4点	7.4	3点
営業運転資本回転期間 (月)	0.4	4点	0.4	4点
自己資本比率 (%)	41.1	4点	24.6	3点
ランク・総合評価点	A	25点	B	22点

(注)総合評価点のランクは、A（24点以上）、B（18点以上-24点未満）、C（12点以上-18点未満）、D（12点未満）

財務分析結果（ローカルベンチマーク）比較表

10年 3月期（令和 9年 4月 1日～令和10年 3月31日）

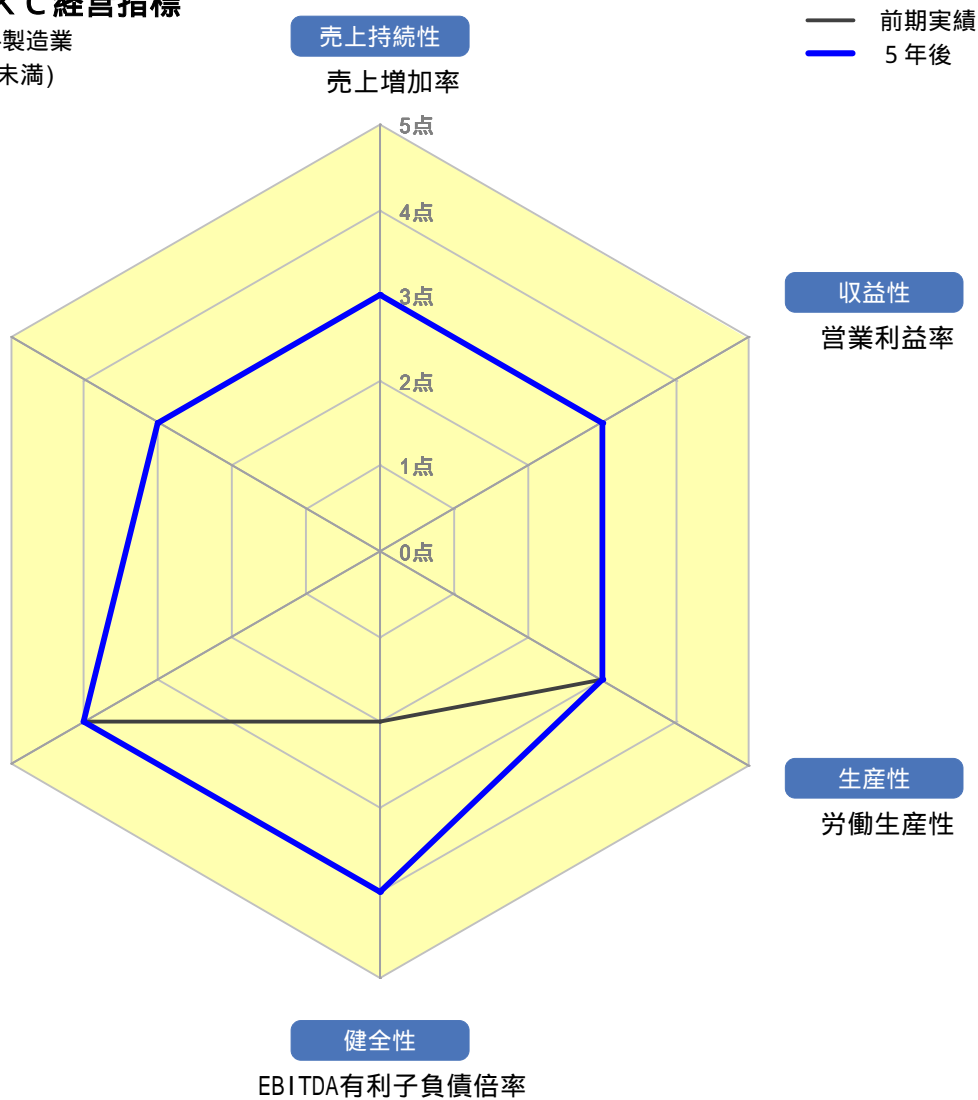
商号：TKC食品 株式会社

財務分析指標の計算基礎

（単位：千円）

令和 5年版 TKC 経営指標

0949 その他の調味料製造業
黒字平均(1億-2.5億未満)



行	項目	5年後 (10年 3月期)		前期実績 (5年 3月期)	
1	売上高	296,717	100.0	219,717	100.0
2	売上原価	207,967	70.1	158,368	72.1
3	売上総利益	88,750	29.9	61,349	27.9
4	損 販売費及び一般管理費	70,733	23.8	55,577	25.3
5	益 営業利益	18,017	6.1	5,771	2.6
6	計 営業外収益	122	0.0	122	0.1
7	算 営業外費用	1,739	0.6	1,226	0.6
8	書 経常利益	16,400	5.5	4,668	2.1
9	従事員数	13.5人		12.5人	
10	人件費	64,940	21.9	56,661	25.8
11	減価償却費	12,236	4.1	9,686	4.4
12	現金預金	43,847	21.7	4,951	2.6
13	売上債権	29,913	14.8	22,039	11.5
14	棚卸資産	7,618	3.8	5,641	3.0
15	買入債務	26,978	13.4	19,594	10.3
16	運転資金	10,553	5.2	8,086	4.2
17	金 借入金合計	78,766	39.0	119,134	62.3
18	純資産	82,859	41.1	47,047	24.6
19	総資産	201,775	100.0	191,115	100.0

財務分析指標

項目	5年後 (10年 3月期)		前期実績 (5年 3月期)	
売上増加率 (%)	2.4	3点	19.0	3点
営業利益率 (%)	6.1	3点	2.6	3点
労働生産性 (千円)	1,334	3点	461	3点
EBITDA有利子負債倍率 (倍)	1.2	4点	7.4	2点
営業運転資本回転期間 (月)	0.4	4点	0.4	4点
自己資本比率 (%)	41.1	3点	24.6	3点
ランク・総合評価点	B	20点	B	18点

(注)総合評価点のランクは、A(24点以上)、B(18点以上-24点未満)、C(12点以上-18点未満)、D(12点未満)

令和5年版TKC経営指標(BAST)

0949 その他の調味料製造業

変動損益計算書

(単位：千円)

行	項 目 (対象企業数)	黒字企業平均 (37件)		黒字中位 G (3件)		優良企業平均 (3件)	
1	売 上 高	619,822	100.0	440,994	100.0	337,387	100.0
2	(前 年 比)	105.2%		99.0%		121.4%	
3	変 仕 入 高	290,505	46.9	190,485	43.2	153,364	45.5
4	動 外 注 加 工 費	3,990	0.6	2,805	0.6		0.0
5	費 他 の 変 動 費	24,517	4.0	1,651	0.4	3,039	0.9
6	変 動 費 合 計	319,012	51.5	194,941	44.2	156,403	46.4
7	限 界 利 益	300,809	48.5	246,053	55.8	180,984	53.6
8	(前 年 比)	105.4%		94.9%		122.7%	
9	人 役 員 報 酬	25,256	4.1	24,280	5.5	16,491	4.9
10	件 給 与 ・ 賞 与	105,644	17.0	89,109	20.2	55,147	16.3
11	費 福 利 厚 生 費 等	22,337	3.6	15,398	3.5	11,770	3.5
12	人 件 費 計	153,238	24.7	128,787	29.2	83,408	24.7
13	(労 働 分 配 率)	50.9%		52.3%		46.1%	
14	他 製 造 原 価	29,183	4.7	34,553	7.8	17,237	5.1
15	の 販 売 管 理 費	40,445	6.5	53,760	12.2	45,634	13.5
16	固 支 払 利 息 ・ 割 引 料	2,389	0.4	243	0.1	731	0.2
17	定 他 の 営 業 外 費 用	2,067	0.3	2,010	0.5	48	0.0
18	費 営 業 外 収 益 ()	19,897	3.2	27,666	6.3	9,478	2.8
19	他 の 固 定 費 計	54,187	8.7	62,900	14.3	54,172	16.1
20	設 減 価 償 却 費	21,940	3.5	16,391	3.7	7,192	2.1
21	備 地 代 家 賃 ・ 賃 借 料	8,037	1.3	3,300	0.7	9,235	2.7
22	費 保 険 料 ・ 修 繕 費	14,591	2.4	10,815	2.5	3,758	1.1
23	設 備 費 計	44,569	7.2	30,506	6.9	20,185	6.0
24	固 定 費 合 計	251,994	40.7	222,193	50.4	157,765	46.8
25	経 常 利 益	48,814	7.9	23,859	5.4	23,219	6.9
26	(前 年 比)	139.5%		76.1%		317.2%	
27	平 均 従 事 員 数	35.2人		26.7人		19.7人	
参 考	1 人 当 り 売 上 高	17,616		16,536		17,148	
	1 人 当 り 限 界 利 益	9,048		9,048		9,036	
	1 人 当 り 人 件 費	4,356		4,824		4,236	
	1 人 当 り 経 常 利 益	1,380		888		1,176	

要約貸借対照表

(単位：千円)

行	項 目 (対象企業数)	黒字企業平均 (37件)		黒字中位 G (3件)		優良企業平均 (3件)	
1	現 金 預 金	303,871	36.7	226,507	29.4	72,543	27.0
2	売 上 債 権	88,915	10.7	55,868	7.2	34,453	12.8
3	棚 卸 資 産	91,667	11.1	67,805	8.8	27,145	10.1
4	他 の 流 動 資 産	16,879	2.0	7,405	1.0	23,495	8.8
5	流 動 資 産 合 計	501,334	60.5	357,586	46.4	157,638	58.7
6	土 地	86,359	10.4	182,812	23.7	19,323	7.2
7	減 価 償 却 資 産	151,172	18.2	77,310	10.0	39,890	14.9
8	他 の 固 定 ・ 繰 延	90,154	10.9	153,481	19.9	51,501	19.2
9	固 定 ・ 繰 延 資 産 計	327,685	39.5	413,603	53.6	110,714	41.3
10							
11	総 資 産	829,020	100.0	771,189	100.0	268,352	100.0
12	買 入 債 務	48,839	5.9	24,102	3.1	21,684	8.1
13	短 期 借 入 金	79,656	9.6	20,578	2.7	96,545	36.0
14	他 の 流 動 負 債	38,953	4.7	20,330	2.6	10,415	3.9
15	流 動 負 債 合 計	167,448	20.2	65,010	8.4	128,644	47.9
16	長 期 借 入 金 等	217,575	26.2	29,352	3.8	24,646	9.2
17	他 の 固 定 負 債	15,655	1.9	10,730	1.4	10,938	4.1
18	固 定 負 債 合 計	233,230	28.1	40,082	5.2	35,584	13.3
19							
20	負 債 合 計	400,678	48.3	105,092	13.6	164,228	61.2
21	株 主 資 本	428,342	51.7	666,097	86.4	104,124	38.8
22	評 価 差 額 等 新 株		0.0		0.0		0.0
23							
24	純 資 産 合 計	428,342	51.7	666,097	86.4	104,124	38.8
参 考	売 上 債 権 回 転 日 数	52.4日		46.2日		37.3日	
	棚 卸 資 産 回 転 日 数	54.0日		56.1日		29.4日	
	買 入 債 務 回 転 日 数	57.9日		40.6日		47.0日	
	ギ ア リ ン グ 比 率	69.4%		7.5%		116.4%	
	債 務 償 還 年 数	0.0年		0.0年		0.3年	
	イ ン フ ェ ー ス ・ カ ー レ ッ ジ ・ レ ン オ	14.1倍		16.4倍		20.3倍	
償 却 前 営 業 利 益	55,340		14,838		21,712		